

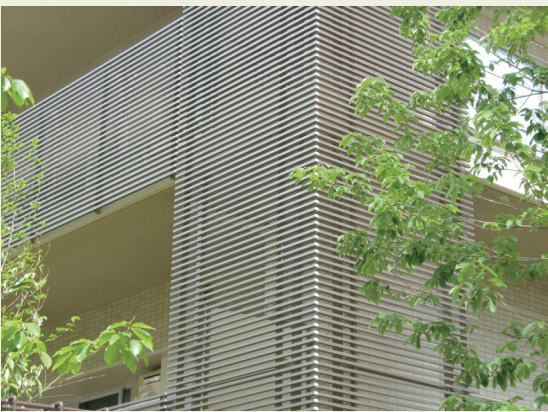
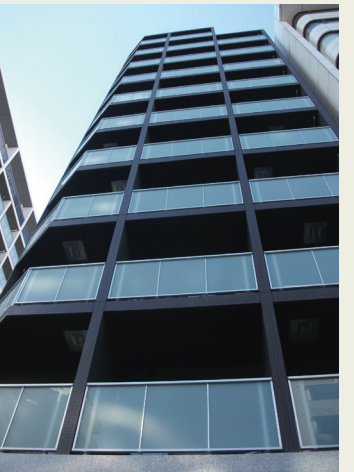


THE
DESIGN
COLLECTION
Point Rail Products



オリジナルデザインと 高い機能性の追求

個性化・高級化する多様なユーザーニーズにより
オリジナルデザイン性の高い製品を提案することが
今、私たちの取組むテーマです。



ProductDesign

Horizon

ホライゾン

S-type

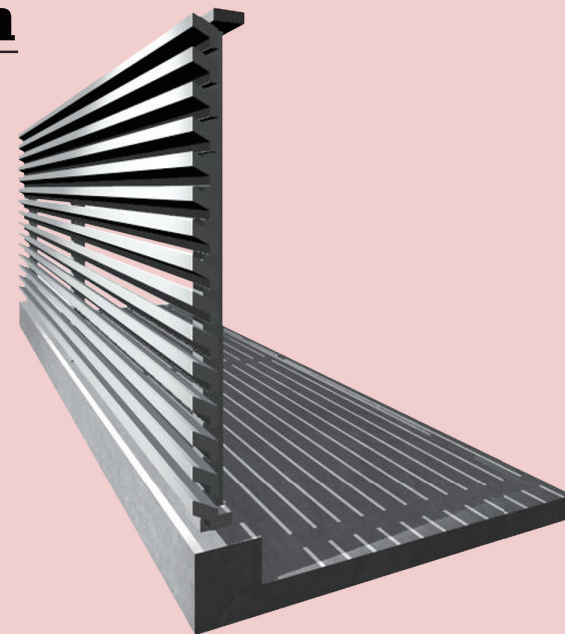
P.18—P.19

P-type

P.20—P.21

EX-type

P.22—P.23



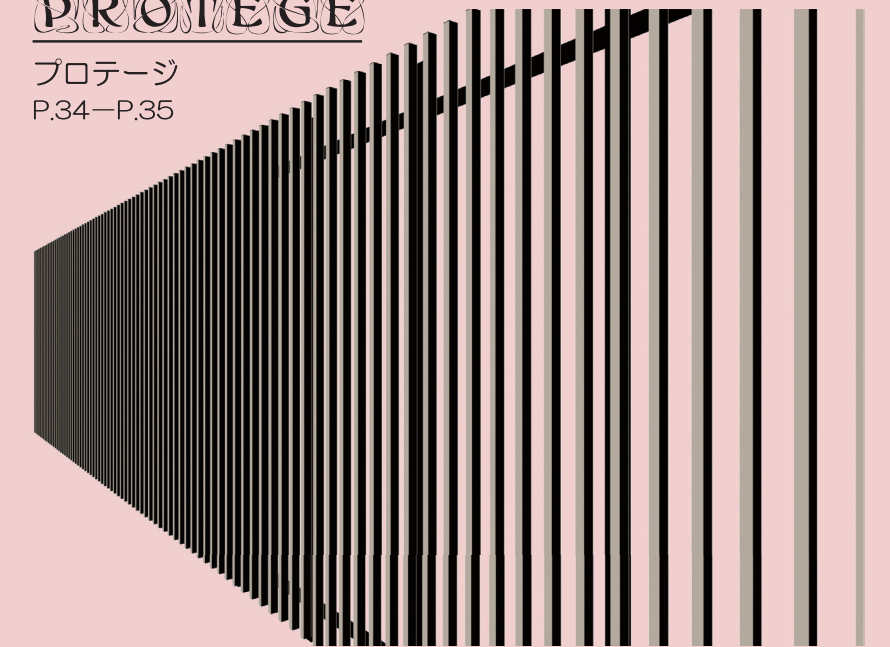
MAIN

メイン
P.28—P.29



PROTEGE

プロテージ
P.34—P.35



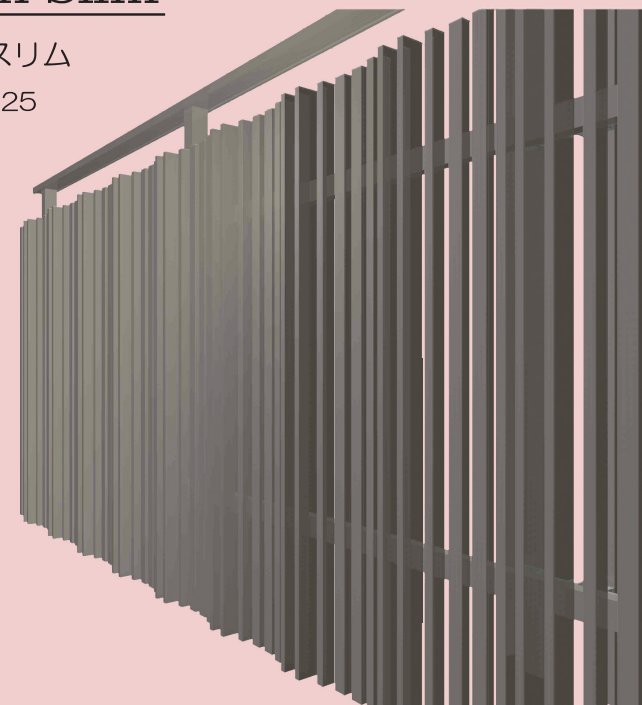
GLASSWALL

グラスウォール
P.6—P.9



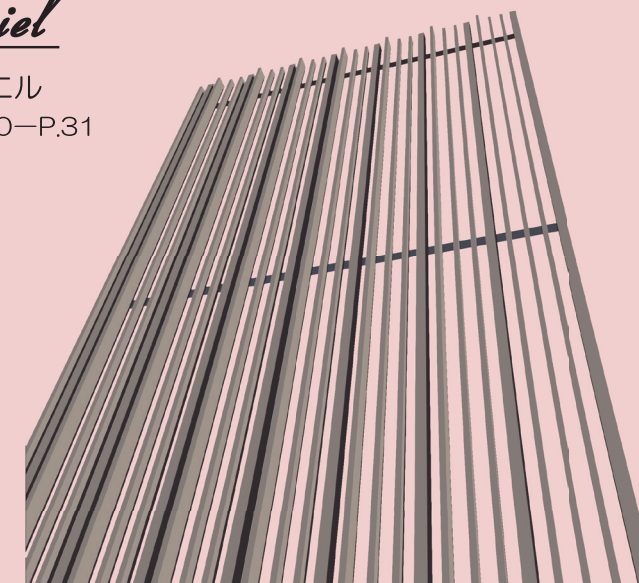
Main Slim

マインスリム
P.24—P.25



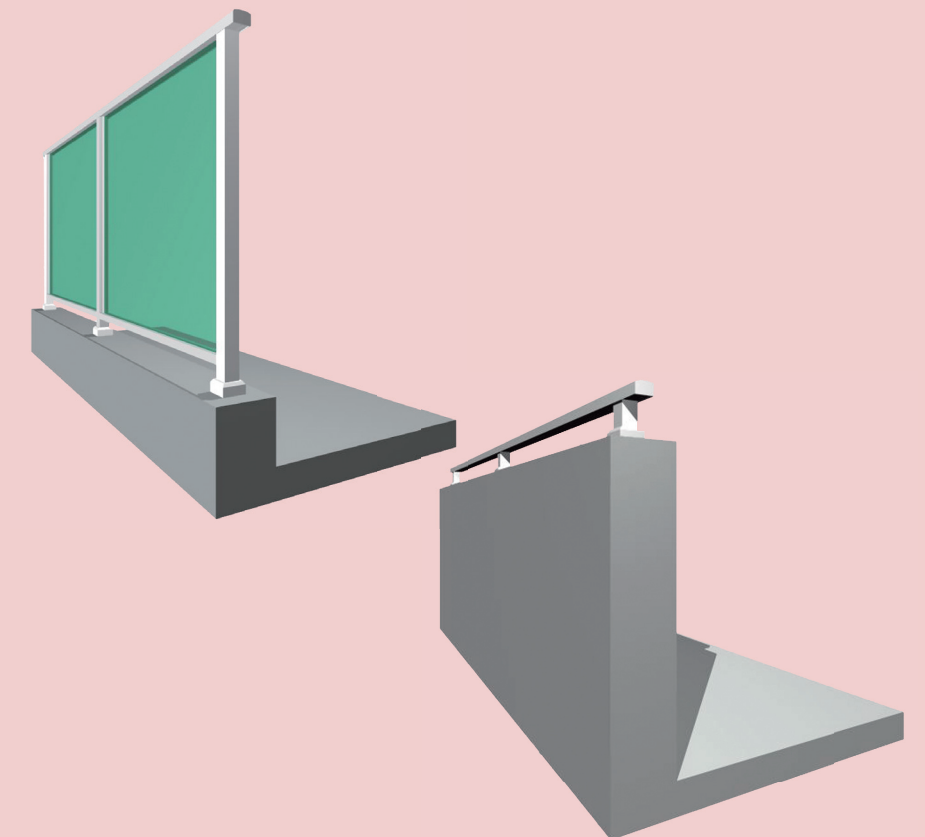
Ciel

シエル
P.30—P.31



Joli & Eternite

ジョリー&エタニティー
P.36—P.37



Soleil

ソレイル

SS-type

P.10—P.11

S-type

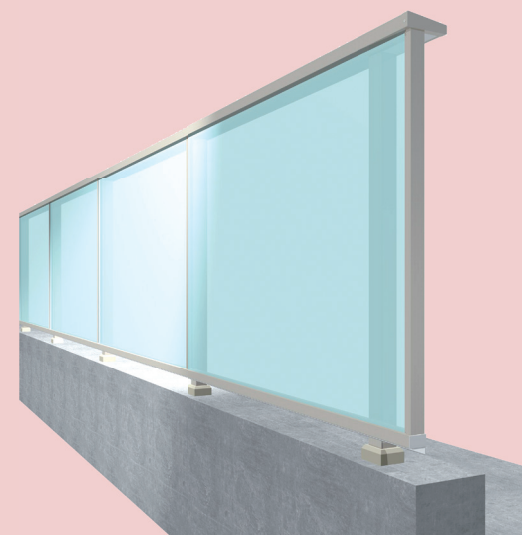
P.12—P.13

N-type

P.14—P.15

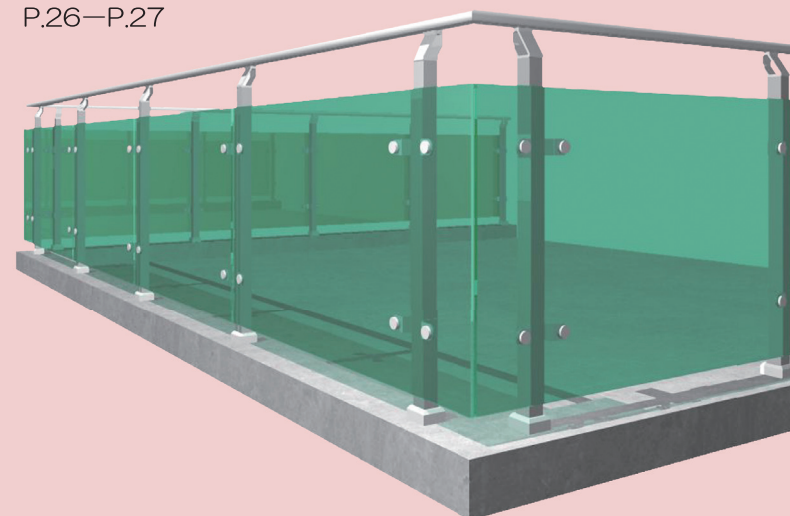
M-type

P.16—P.17



Aile

アイル
P.26—P.27



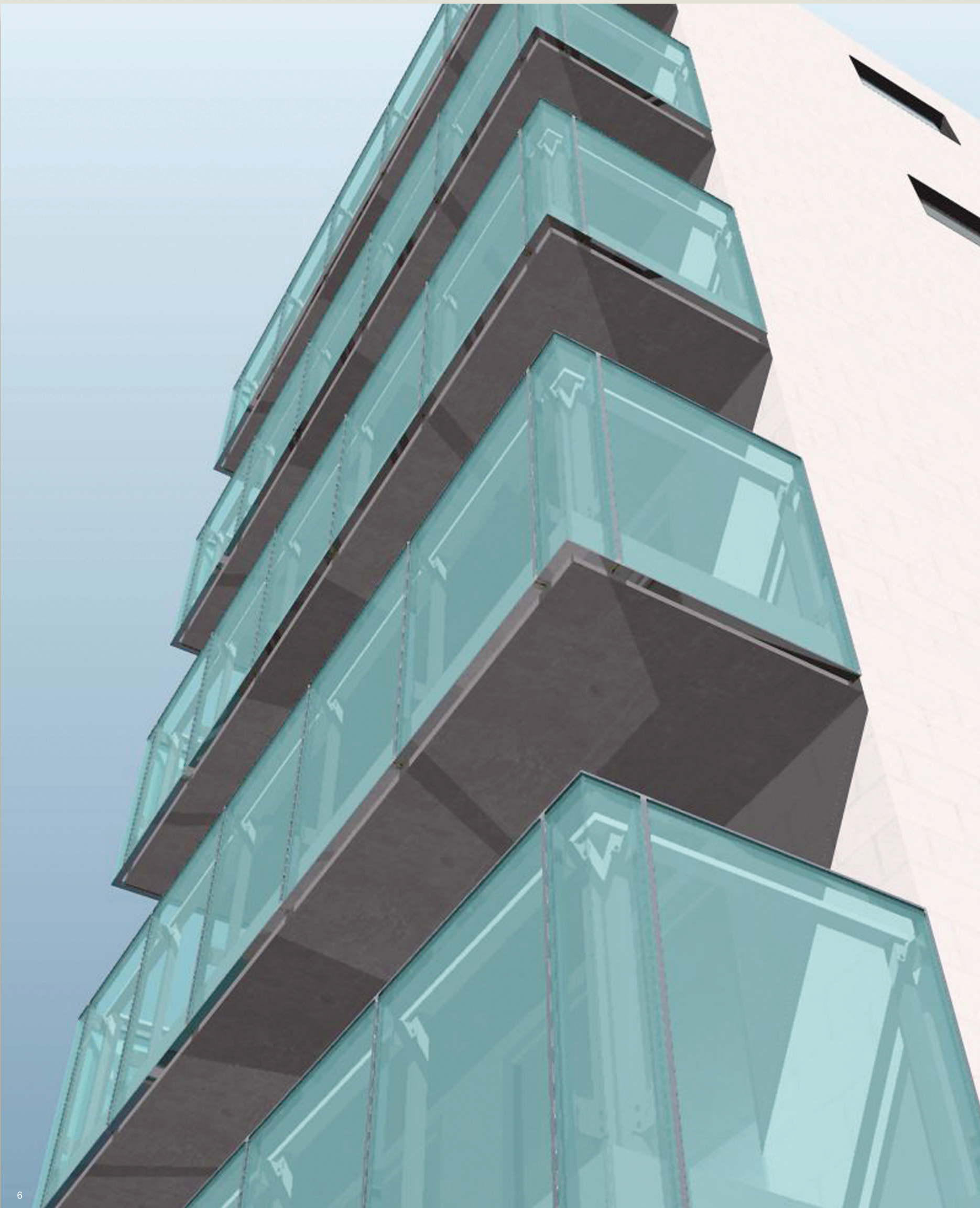
VENT

ベント
P.32—P.33

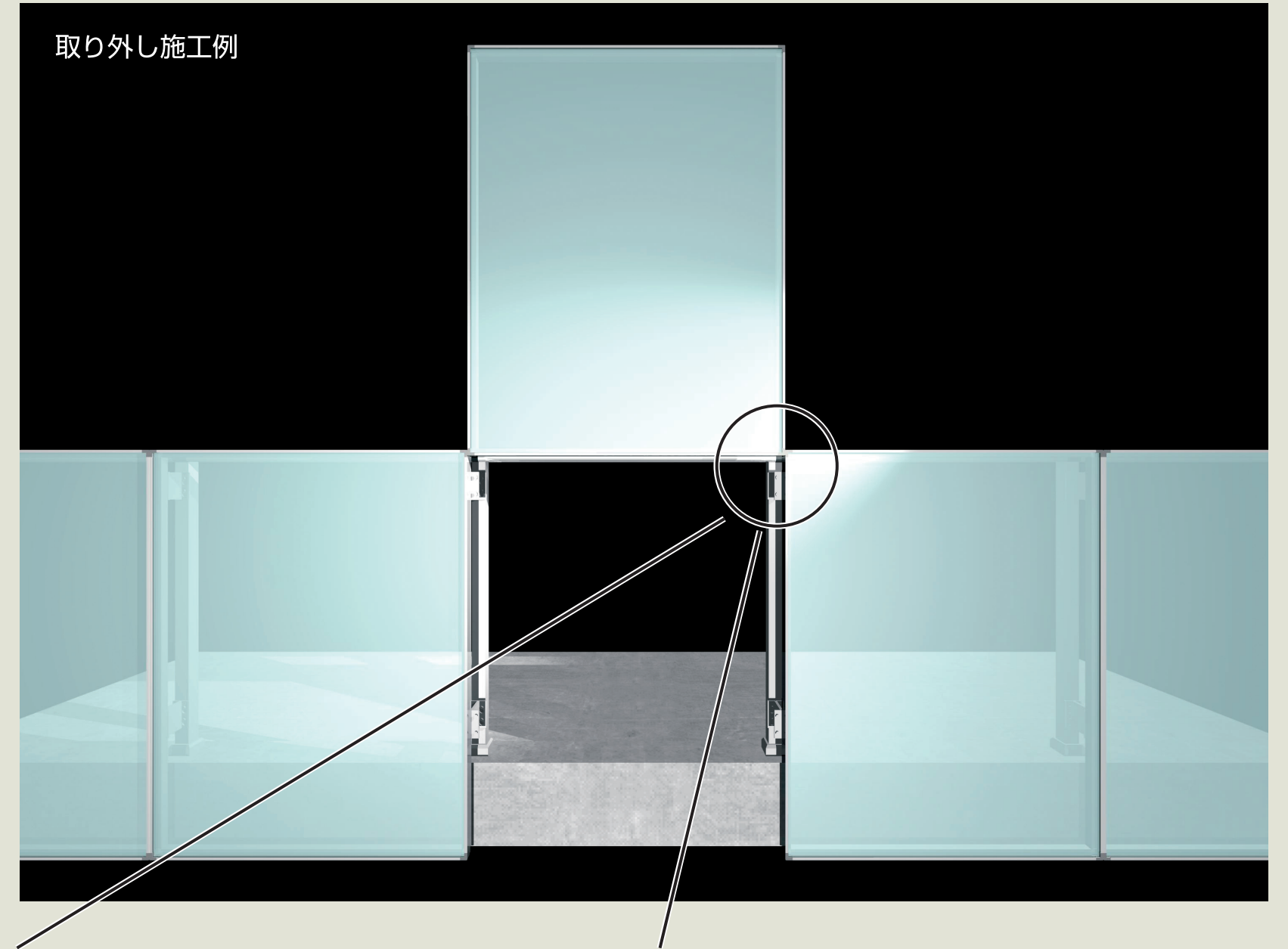


部材色：ステンカラー、シルバー、ブラック
ブロンズ、ダークブロンズ、アイボリー

施工工法 P.38-P.39 関連商品 P.40-P.45



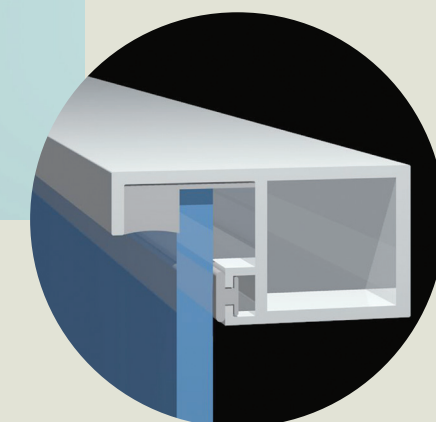
取り外し施工例



パネル部分枠ごと内側から取り外しができるので、ガラス交換が可能になりました。
枠部分を留めているブラケットは、施工時の落下防止を考慮した形状になっております。



コーナブロック
材質：SUS ロストワックス



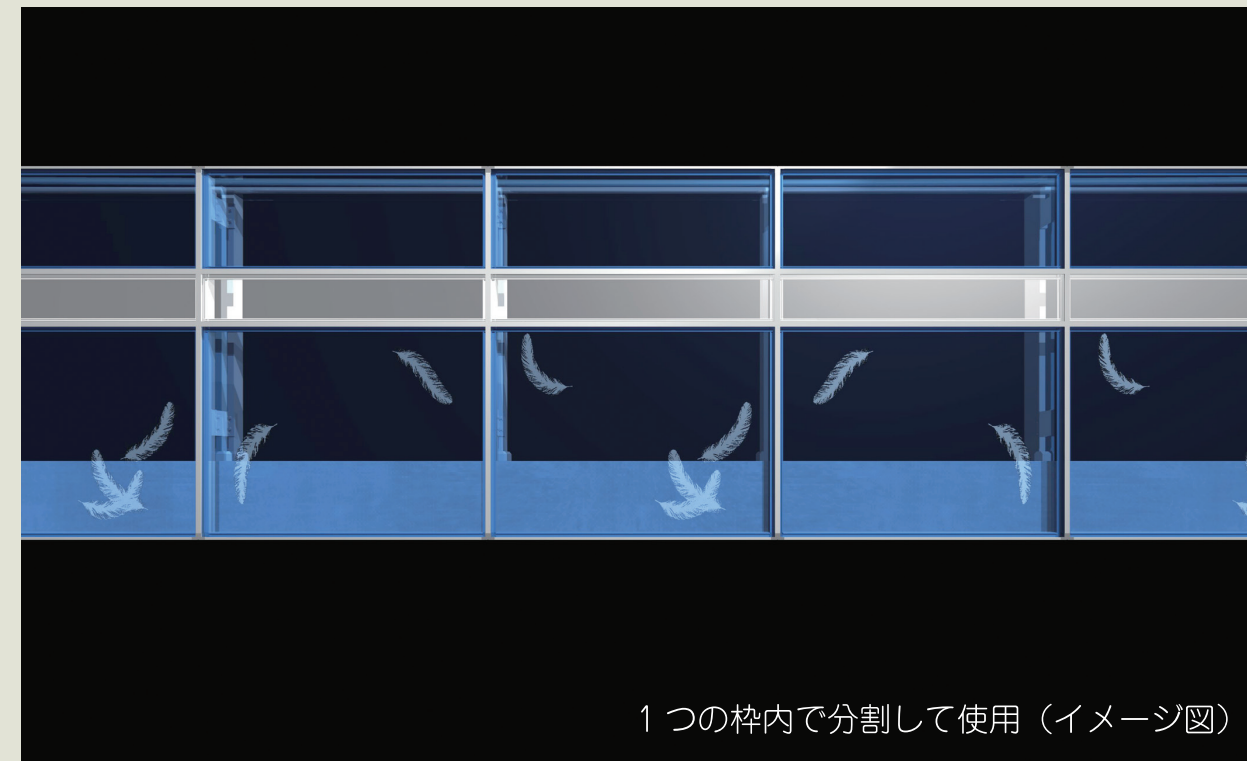
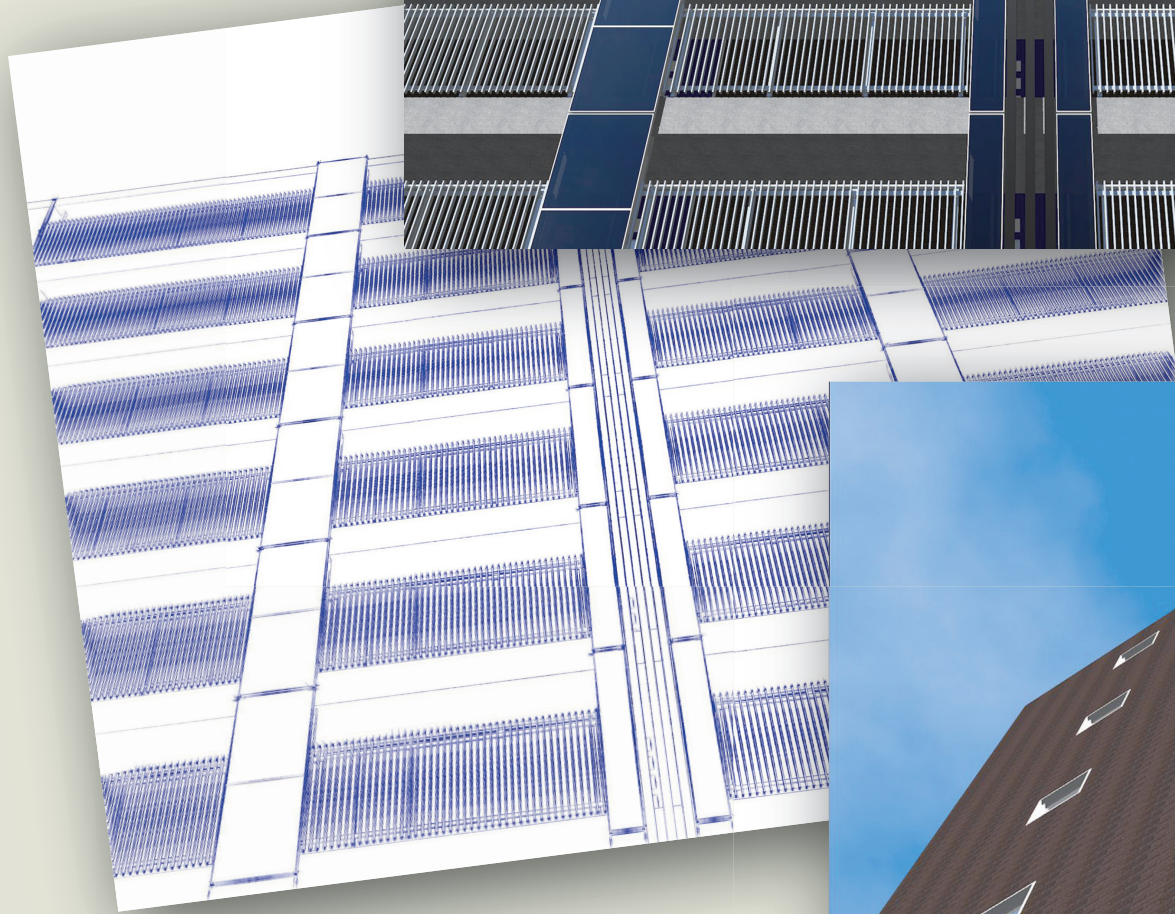
アルミ枠材断面



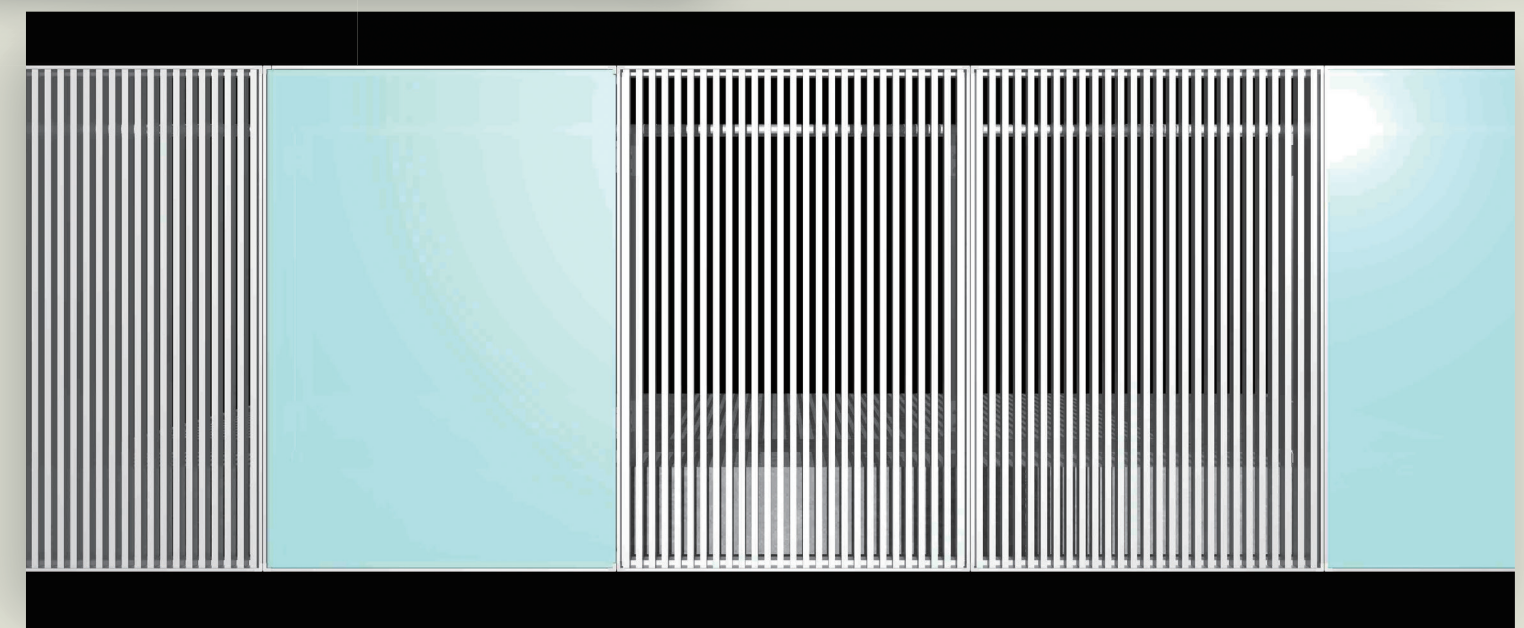
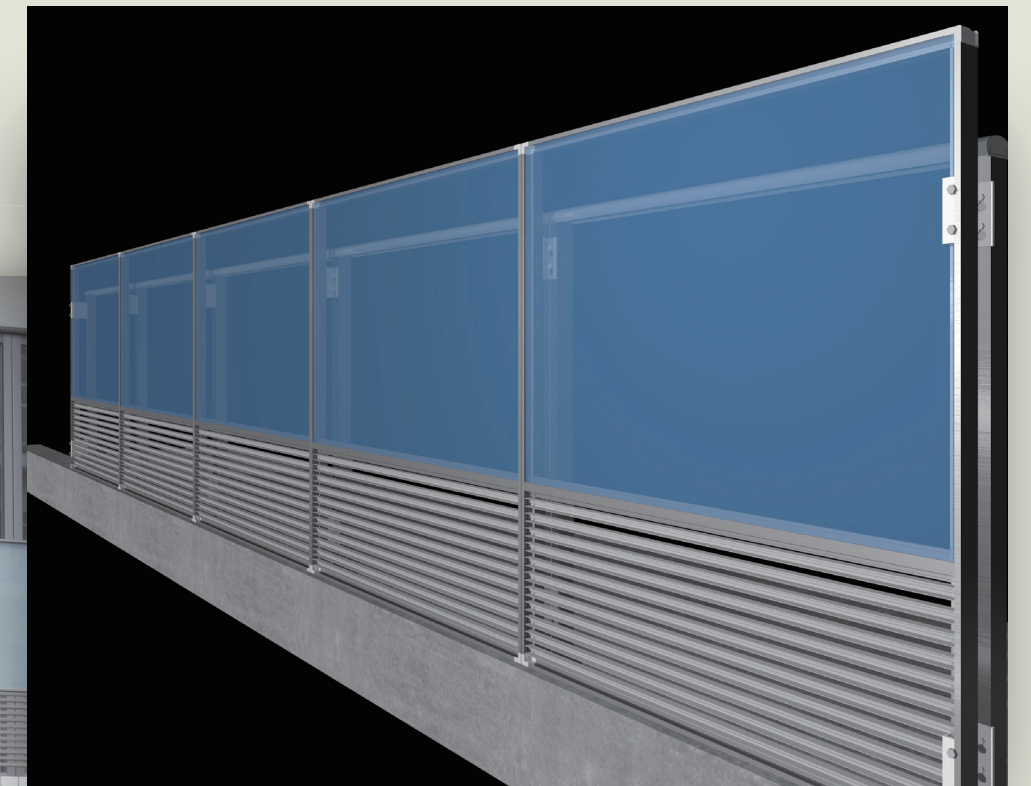
アルミ取付ブラケット

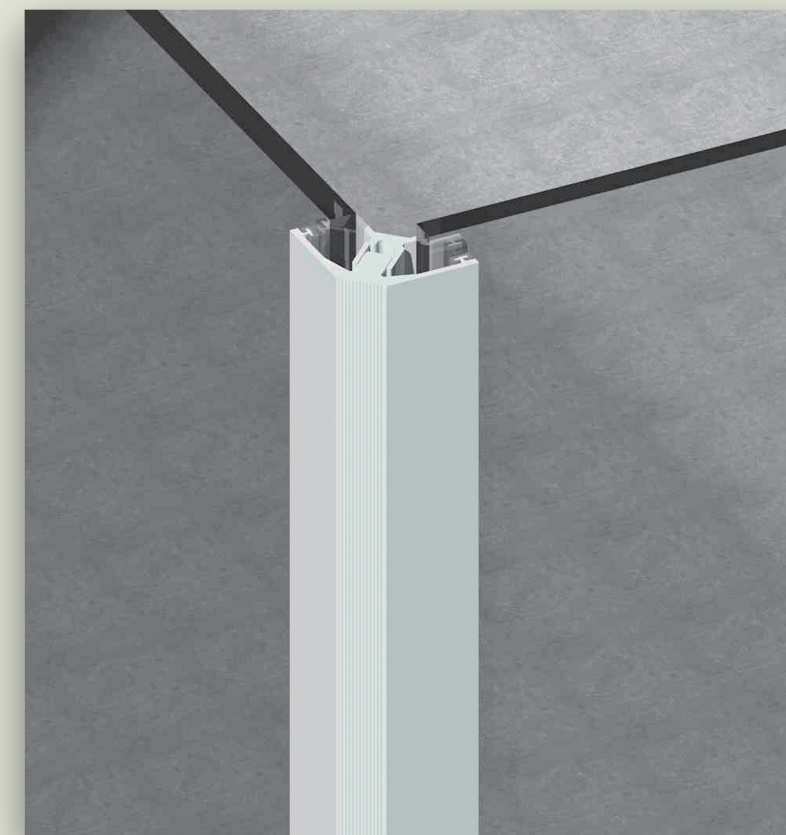
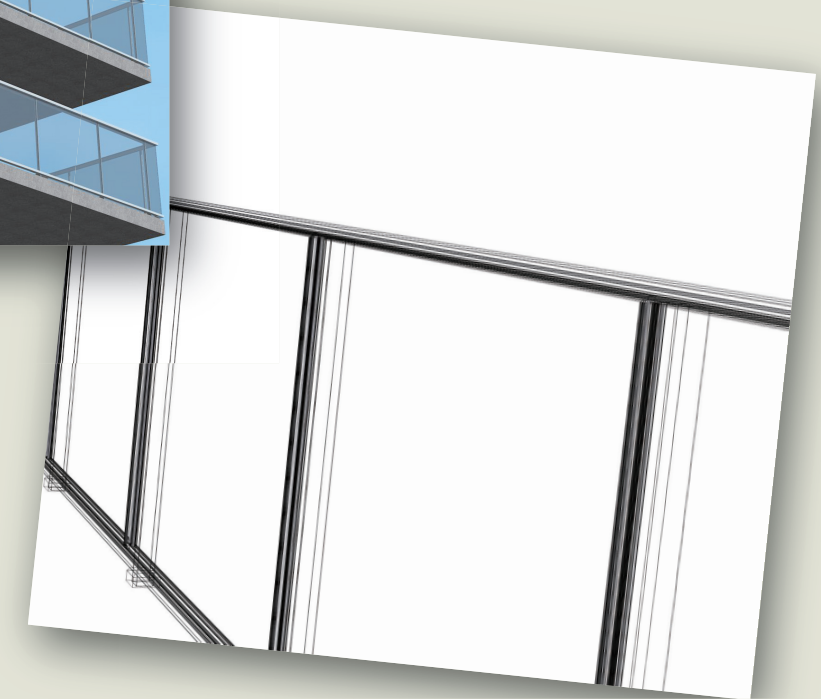
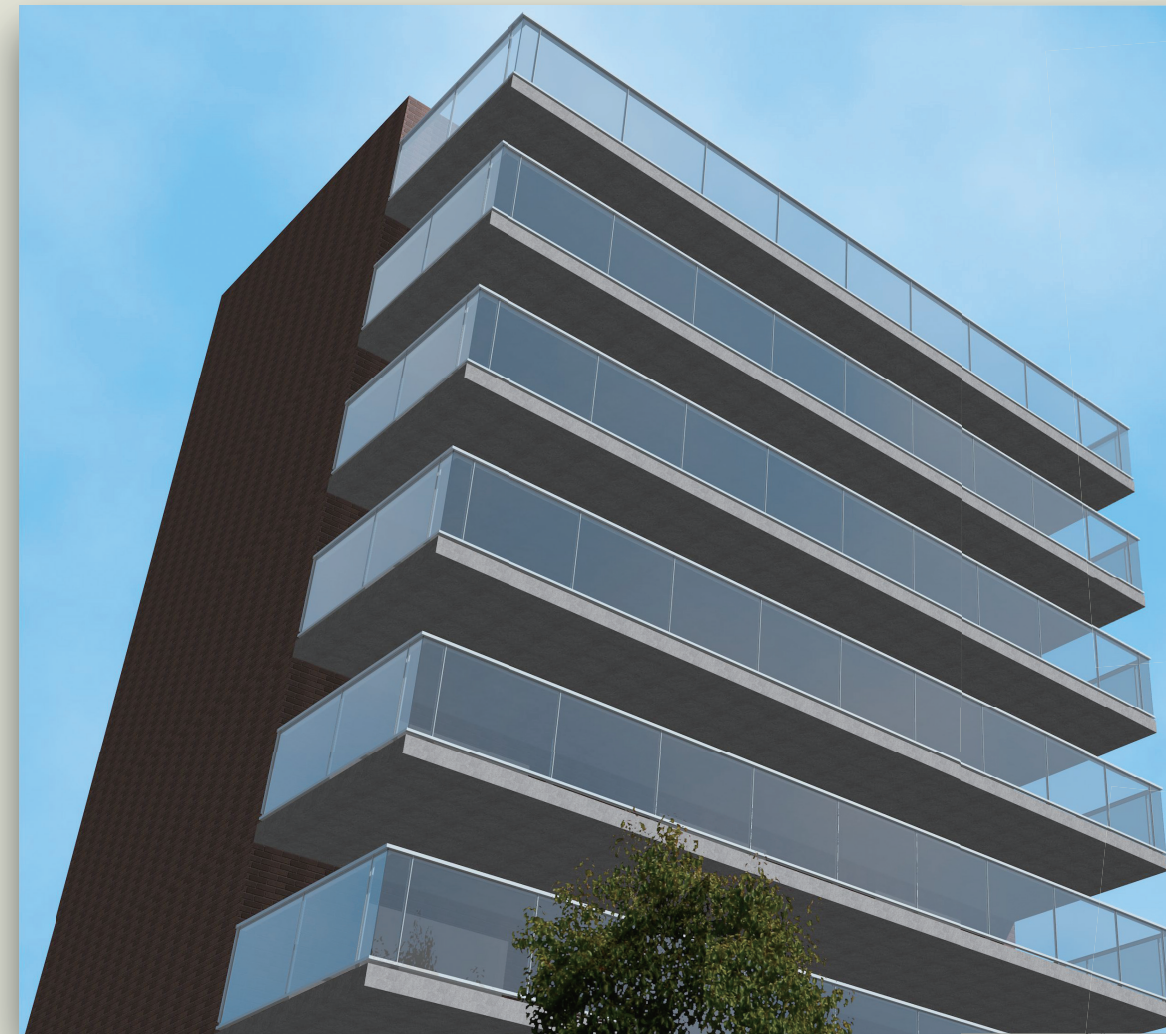
デザインバリエーション

(受注発注品)



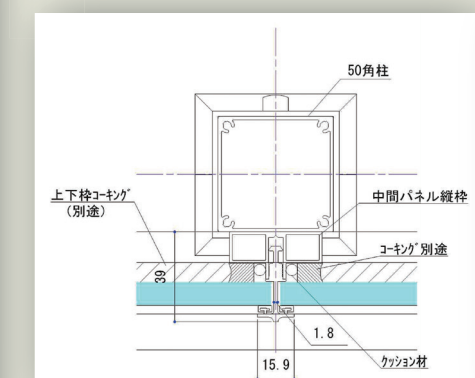
1つの枠内で分割して使用（イメージ図）



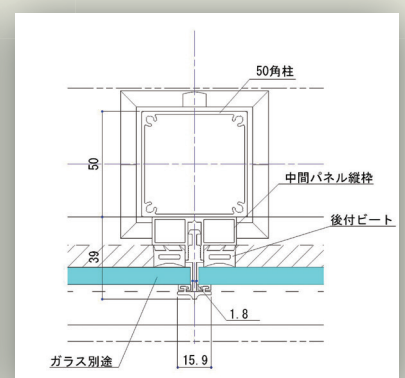


別途オプション
コーナーカバー

中間パタテ

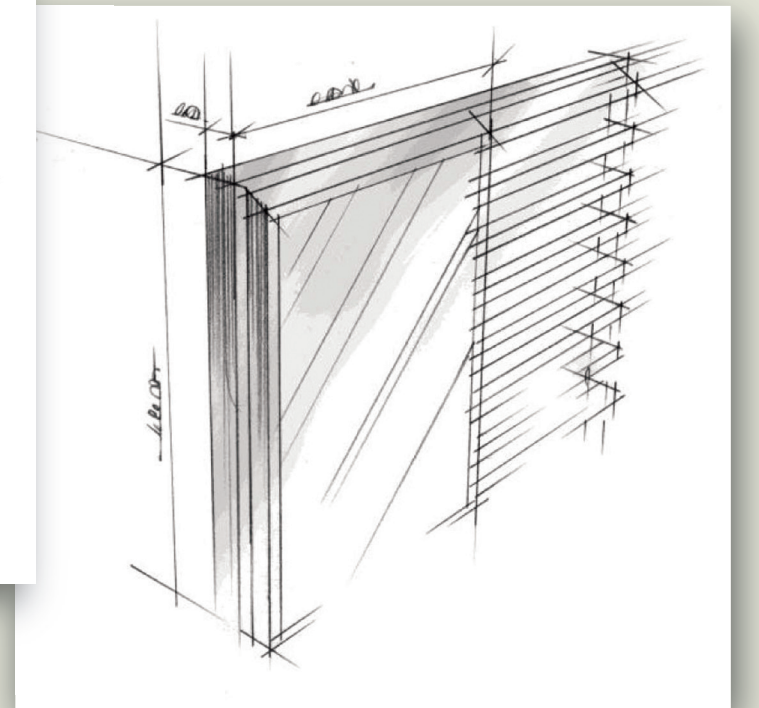
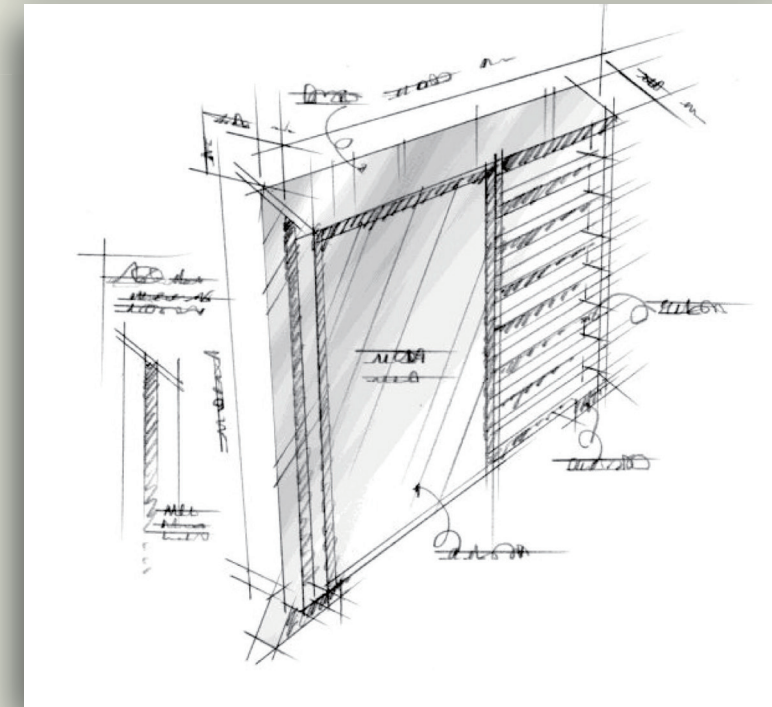
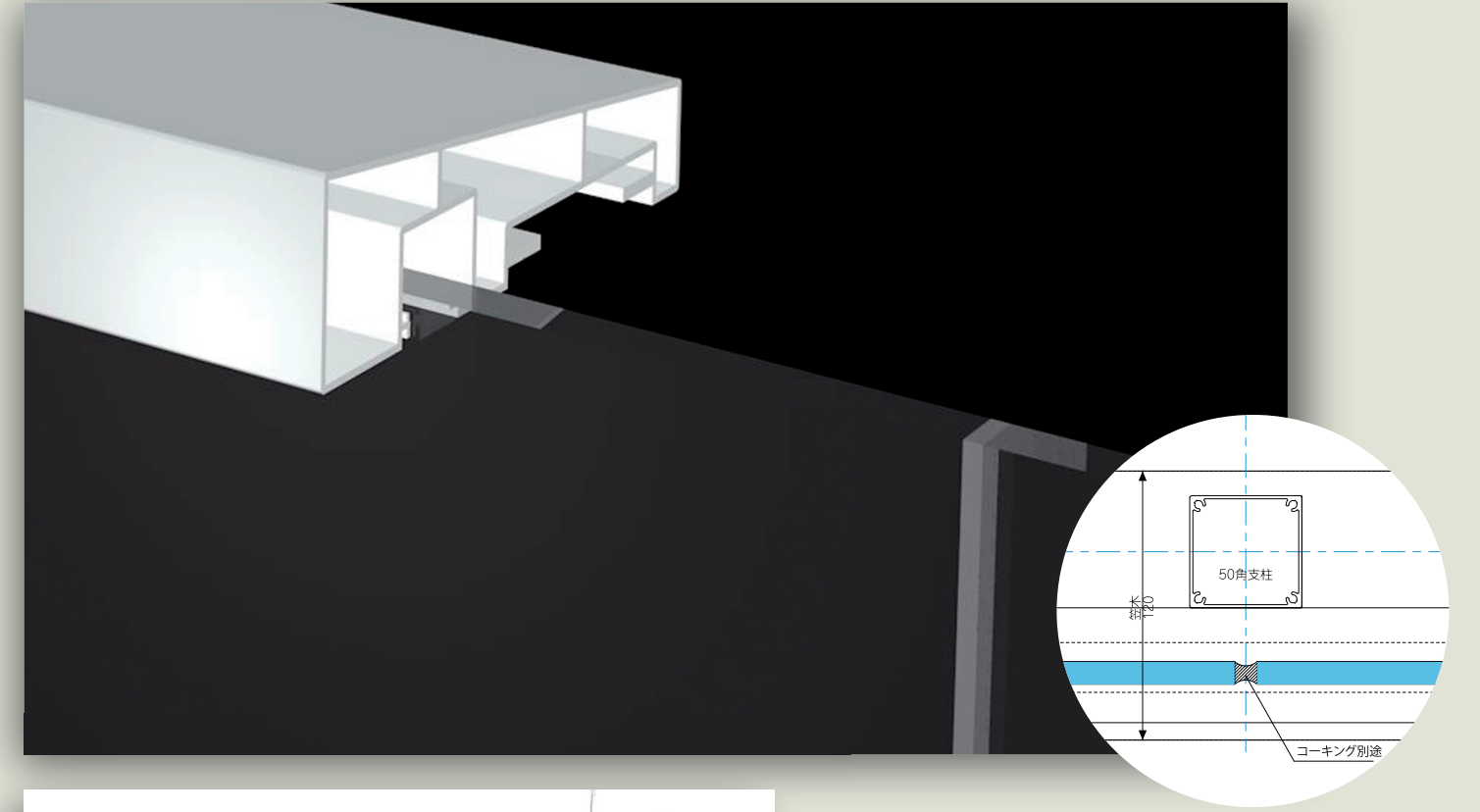
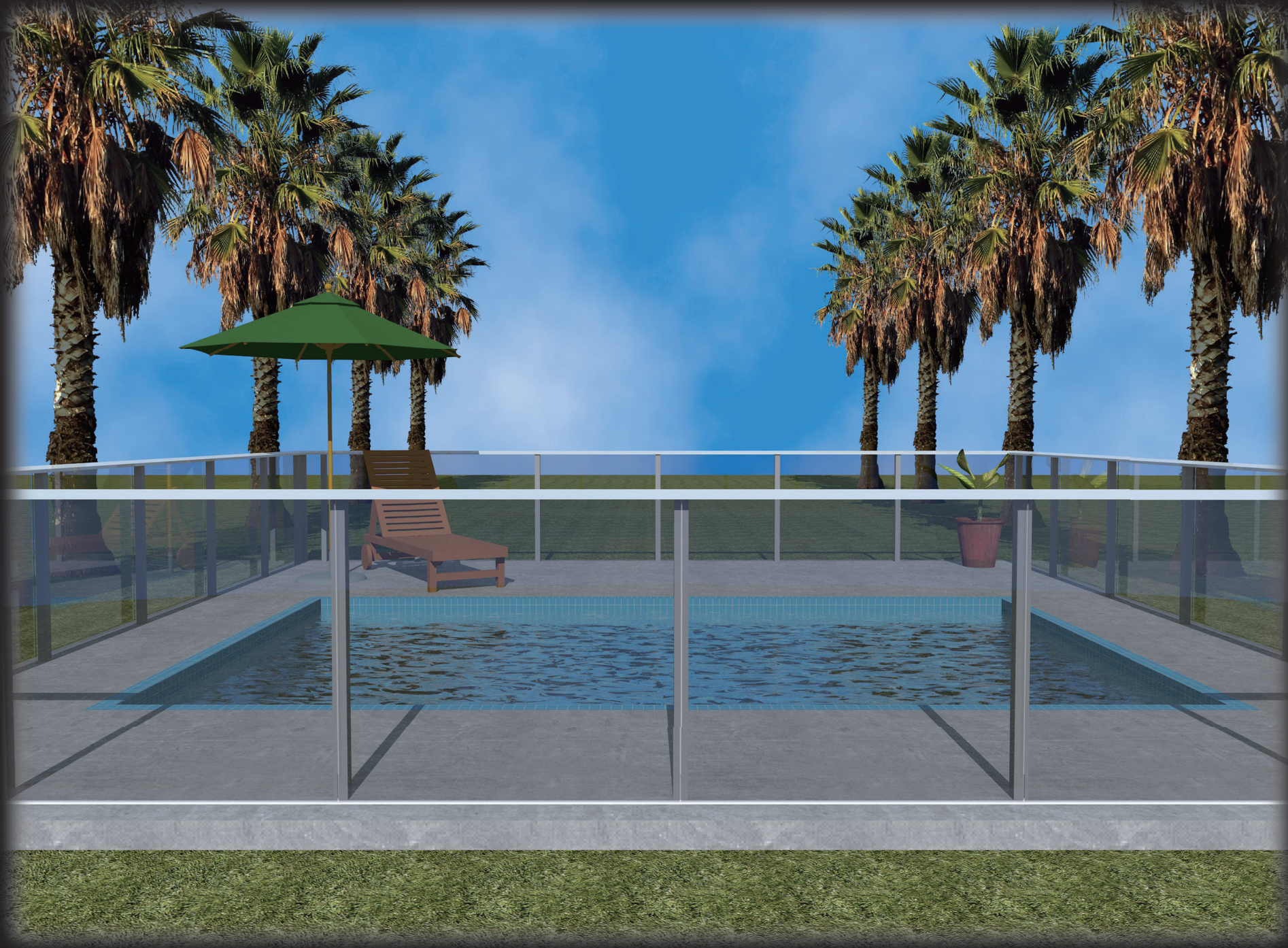


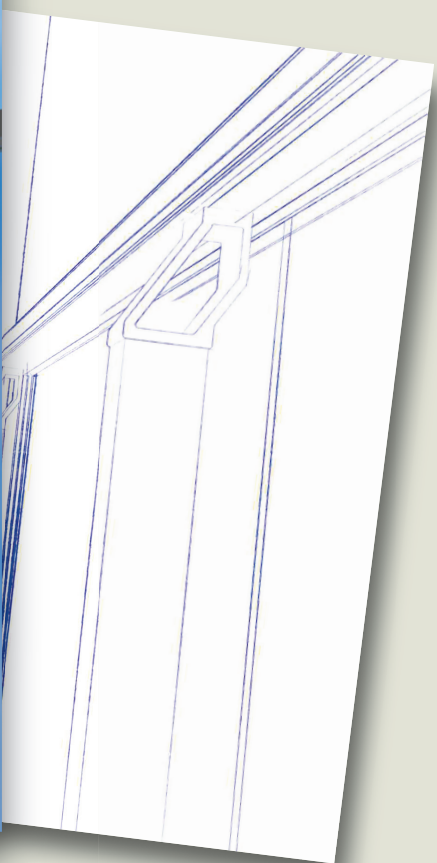
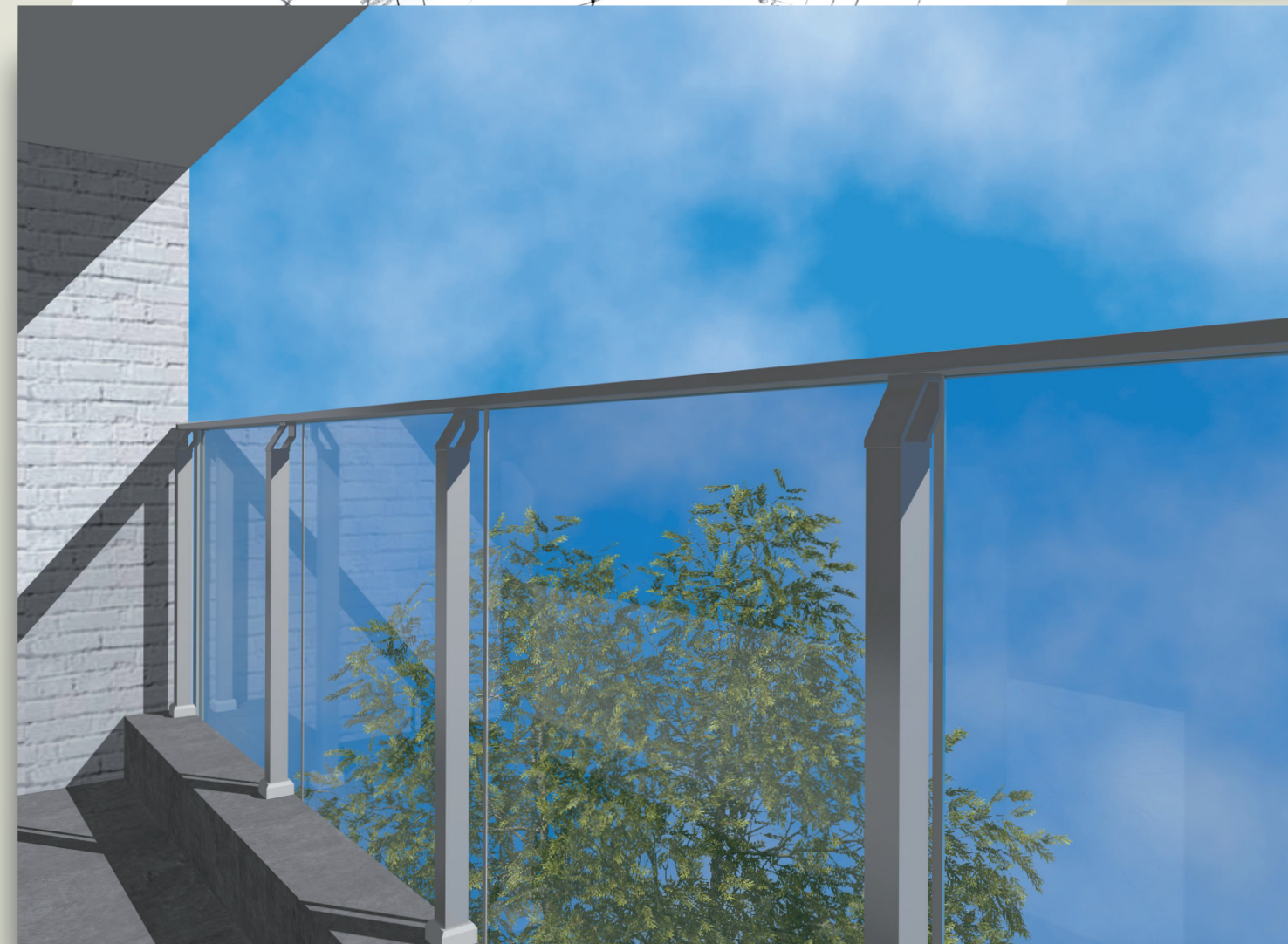
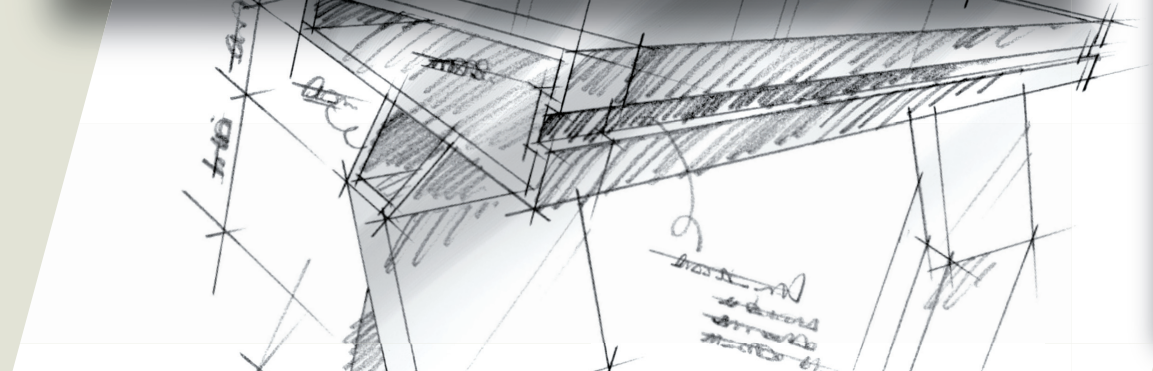
通常コーキングタイプ

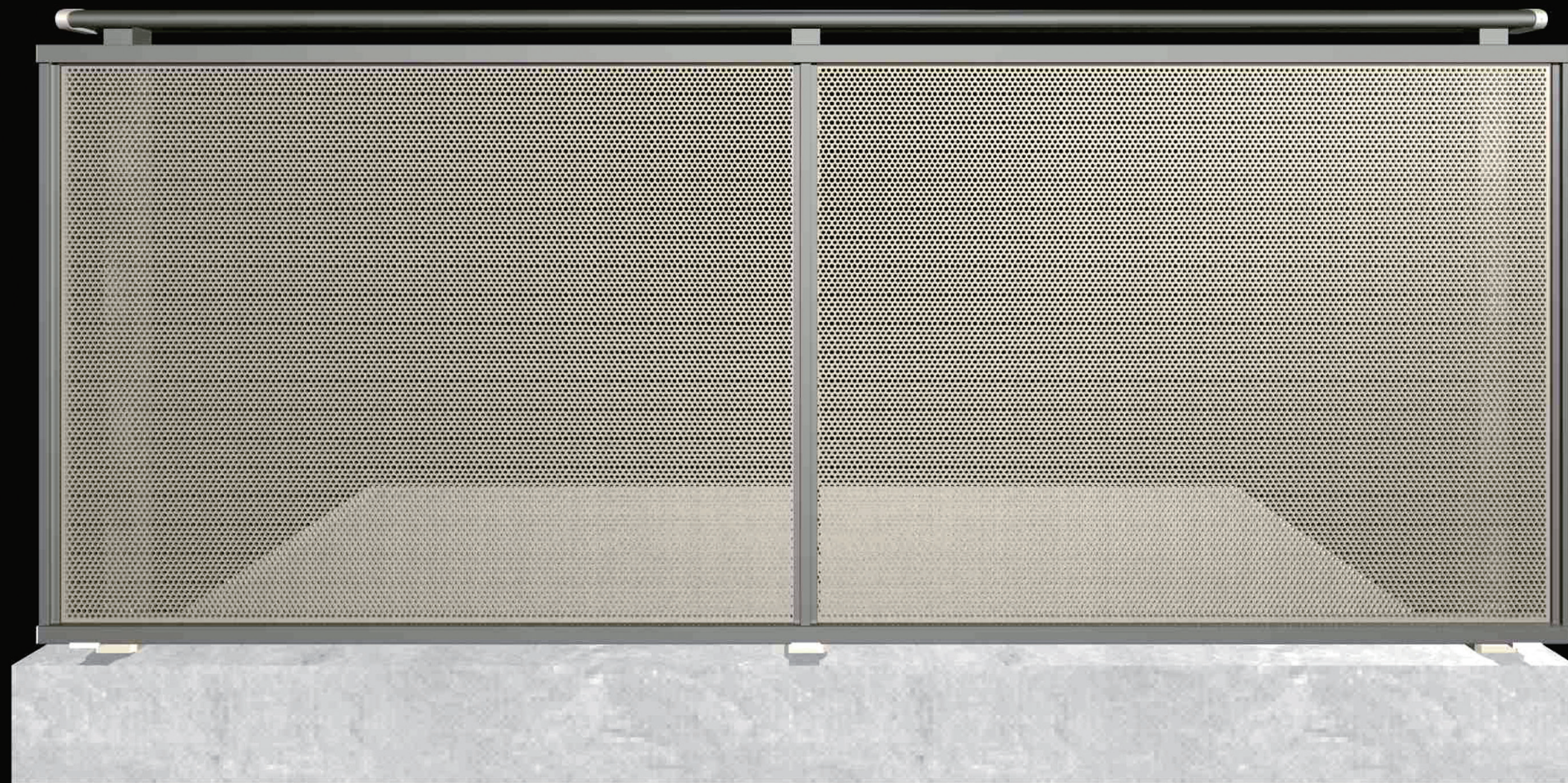


別途オプション
後付ビートタイプ

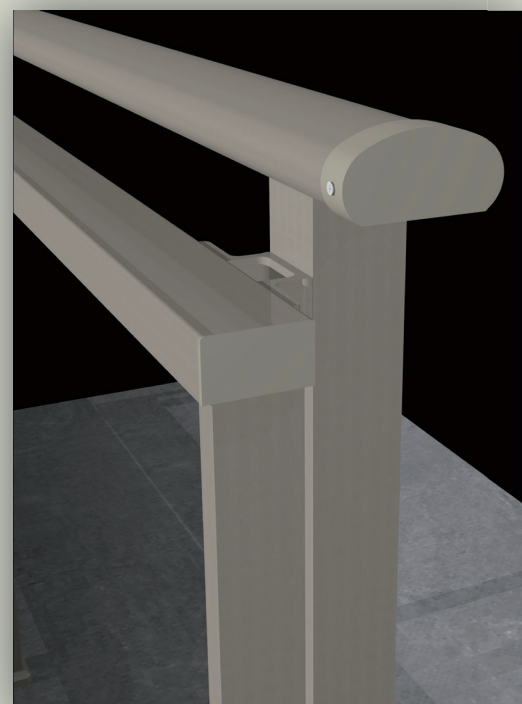
8m/m 合わせガラス対応タイプと
6m/m 合わせガラス対応タイプが
あります。



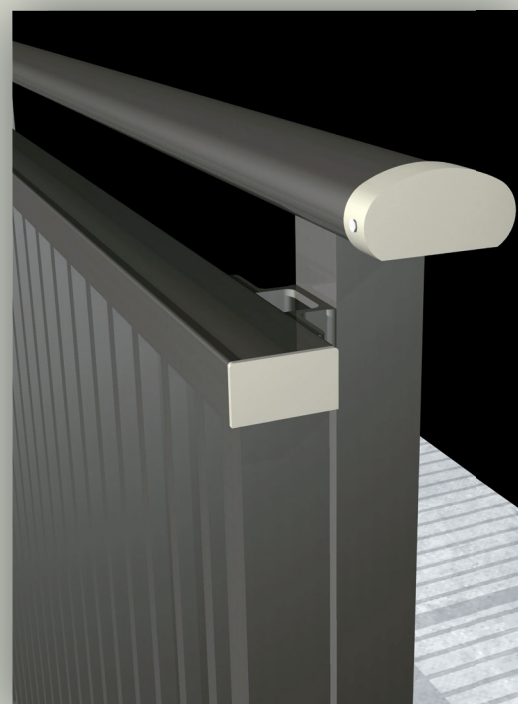




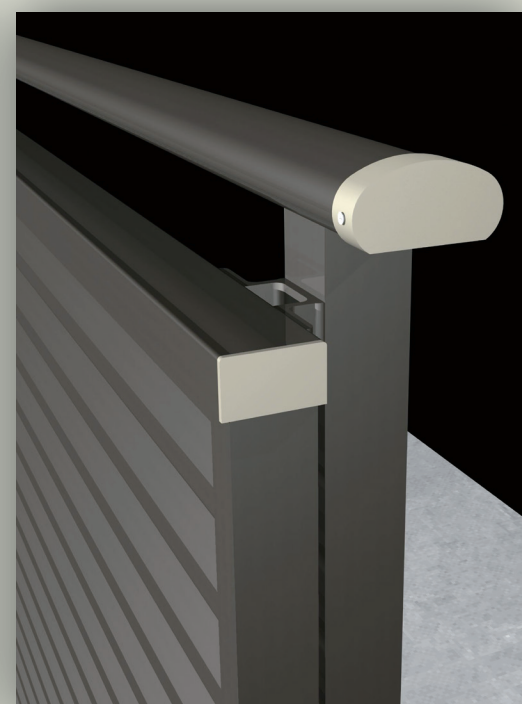
パンチングパネルタイプ



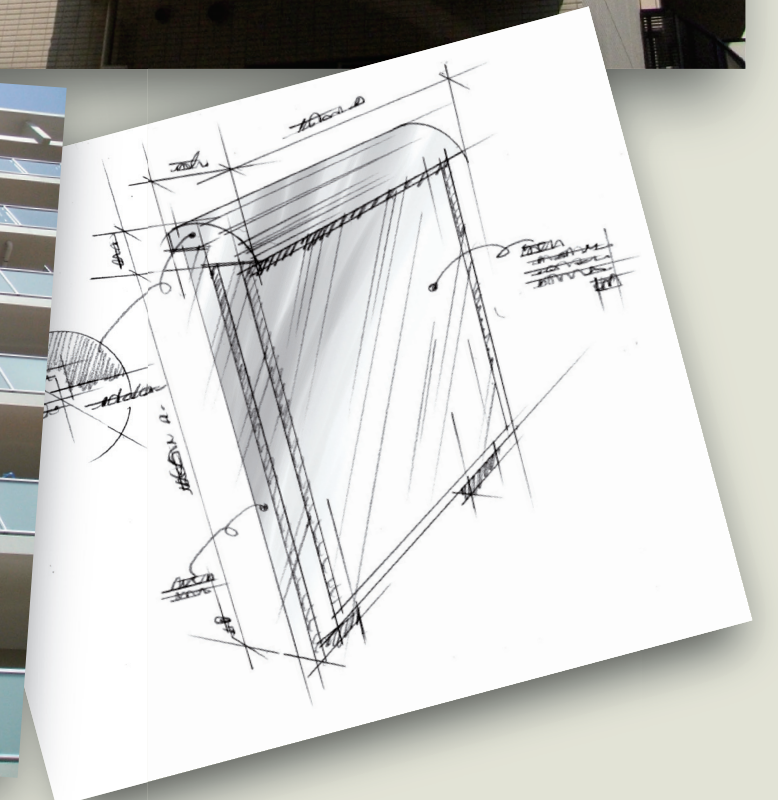
ガラスパネルタイプ

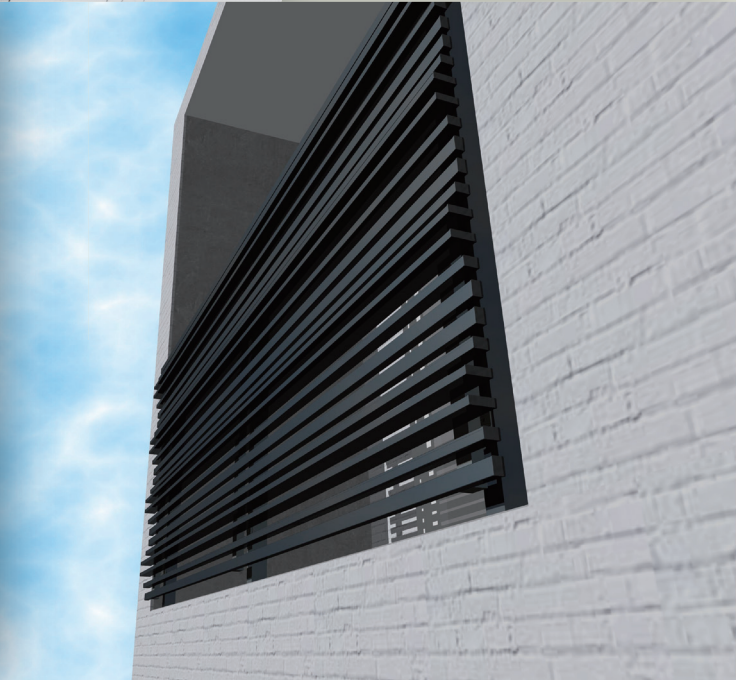
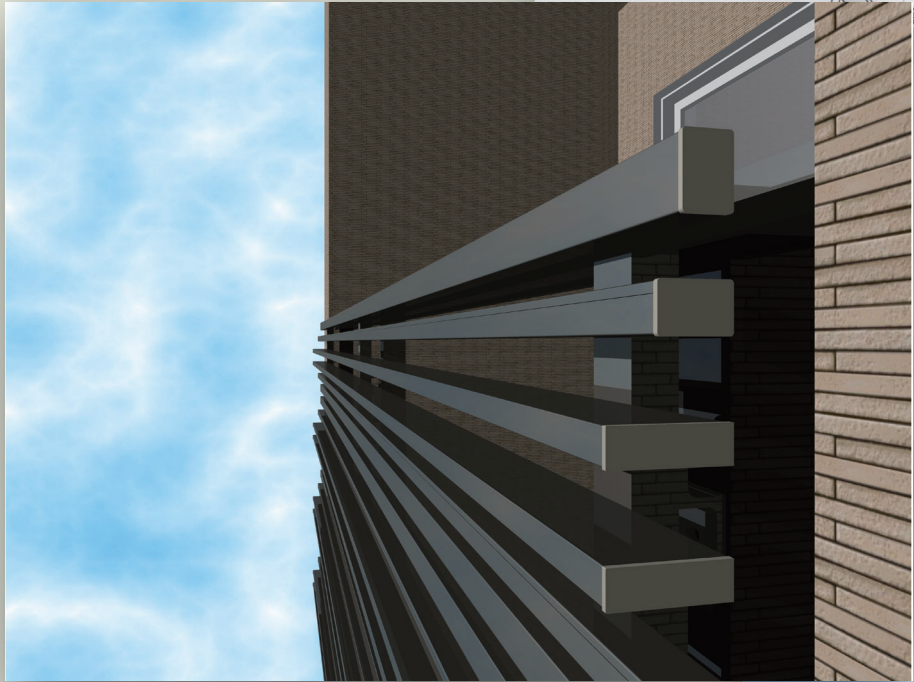
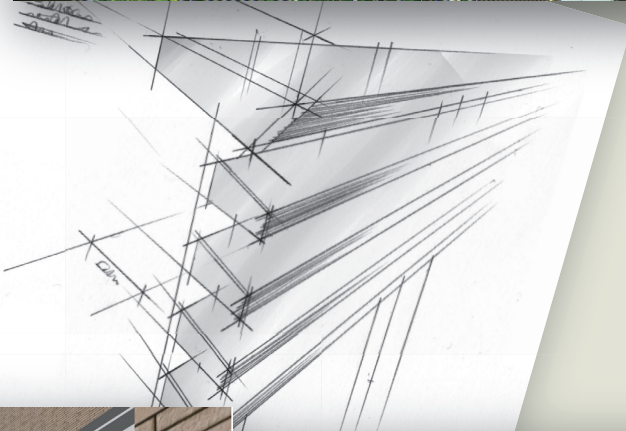
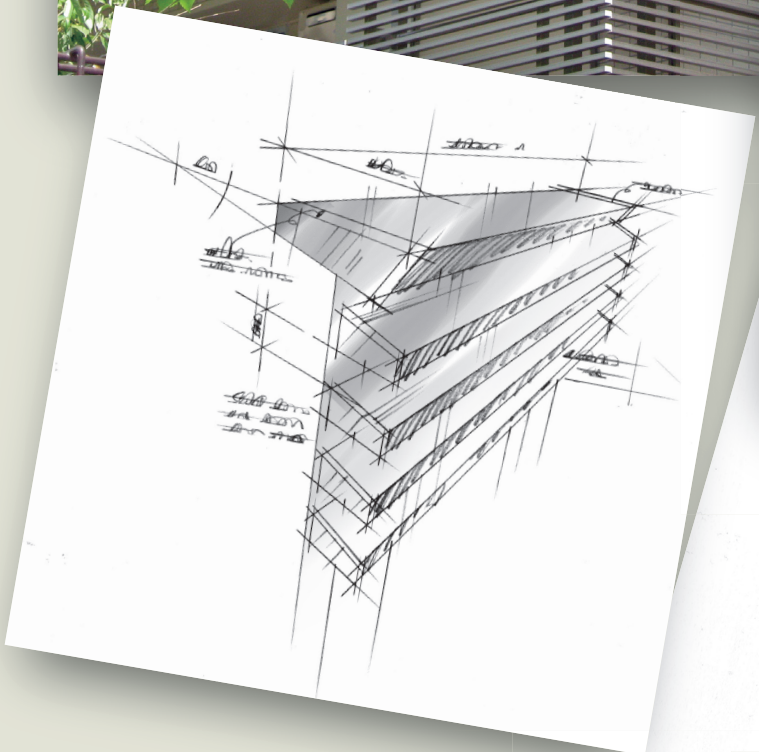
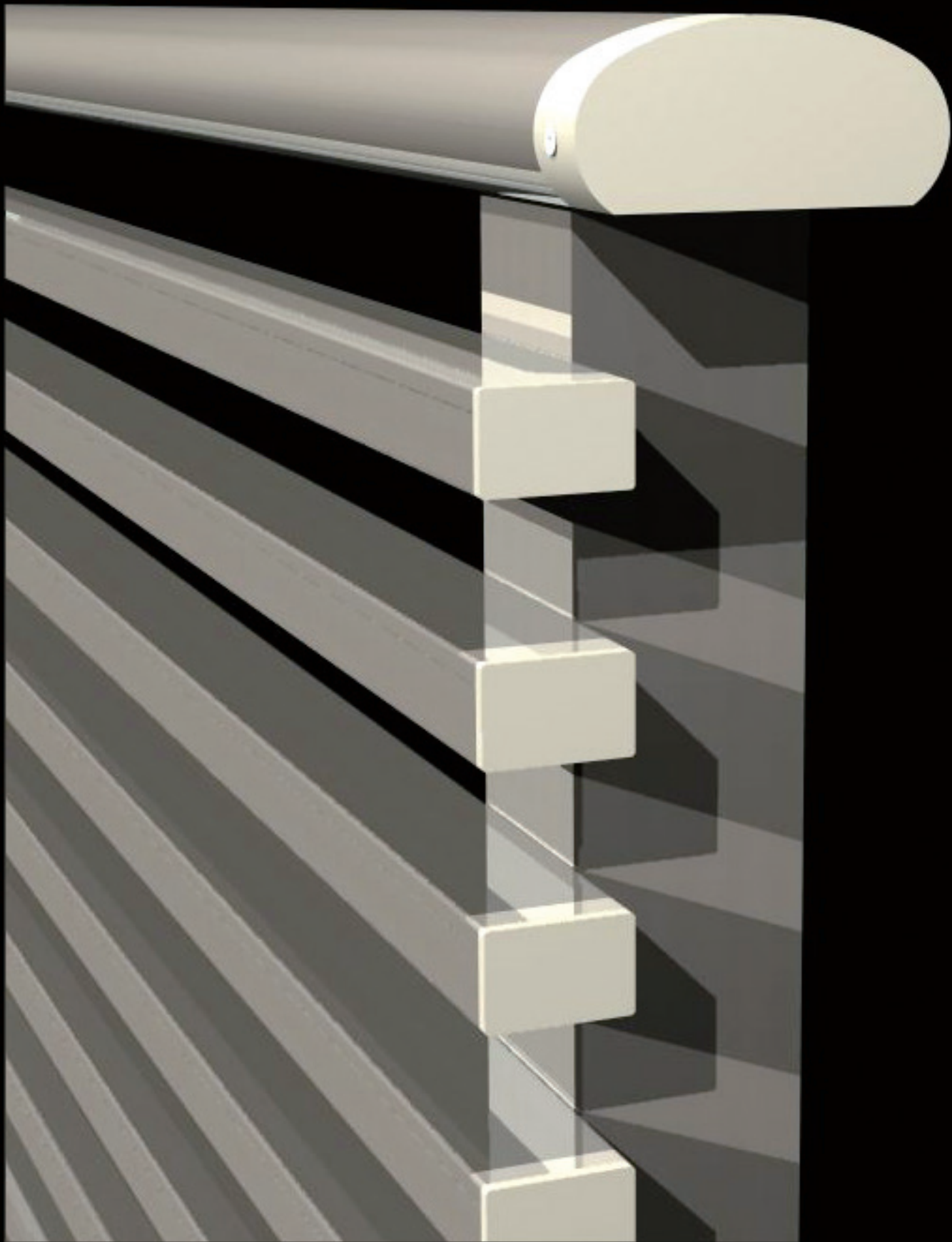


縦格子タイプ

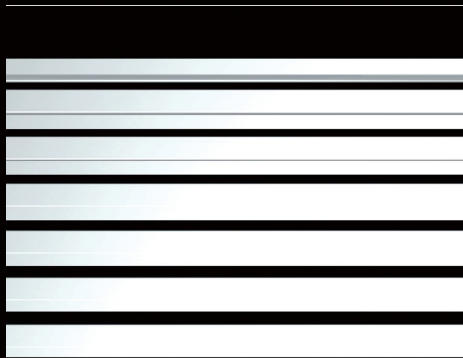
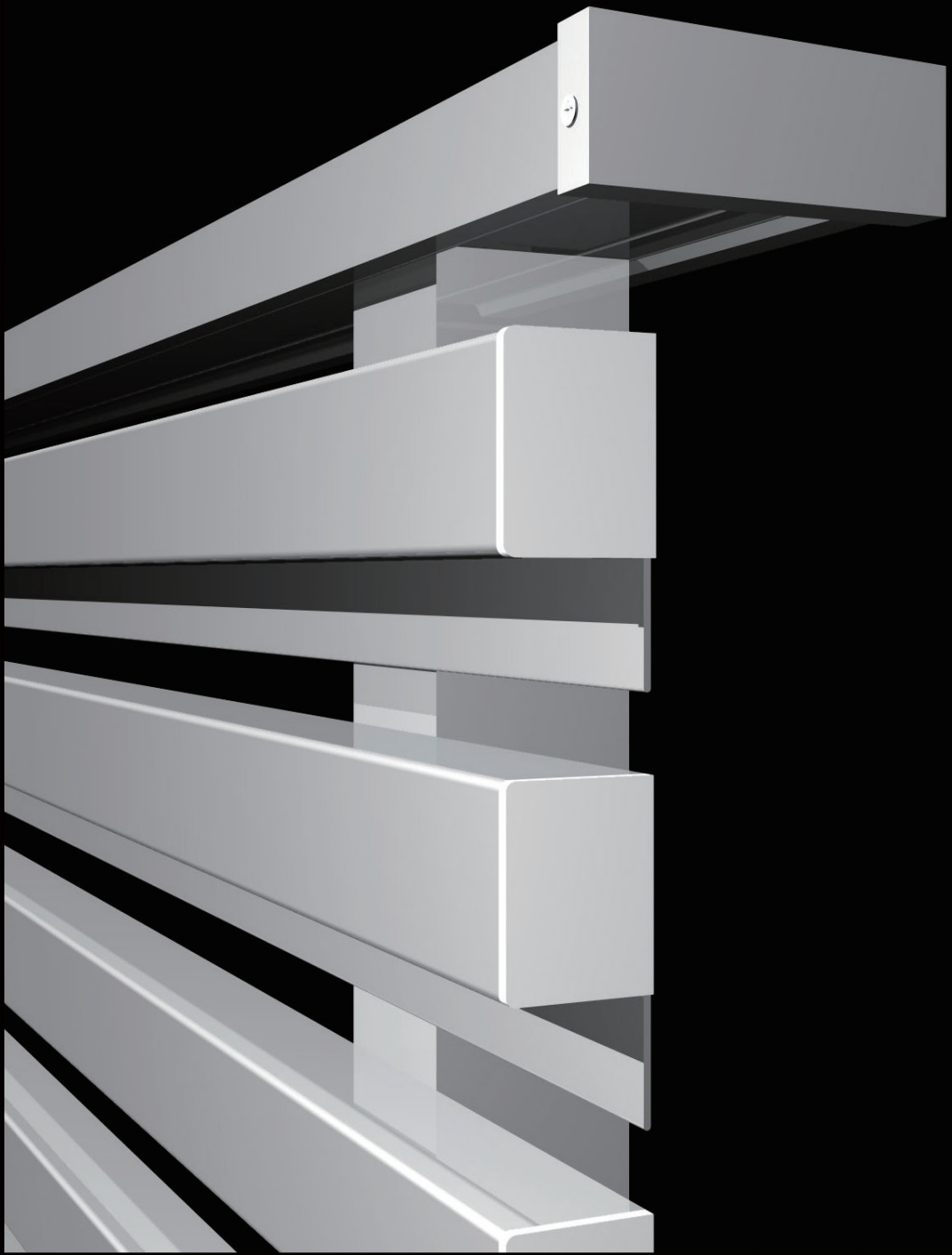


ルーバータイプ

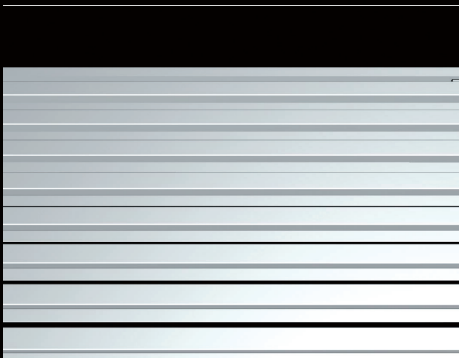




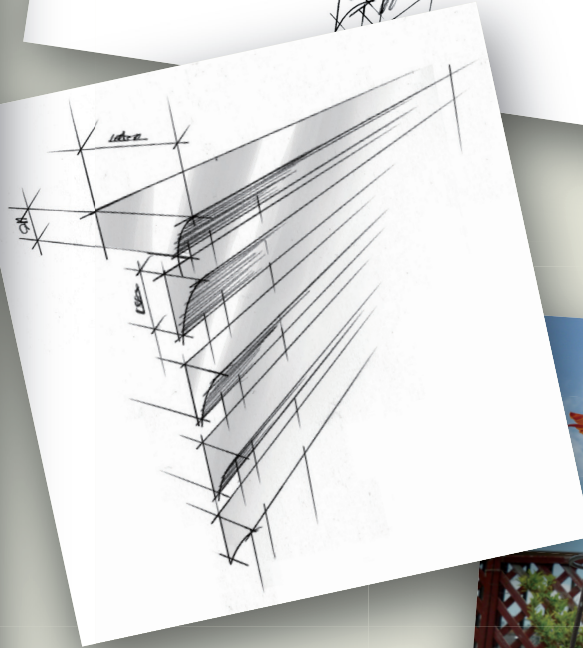
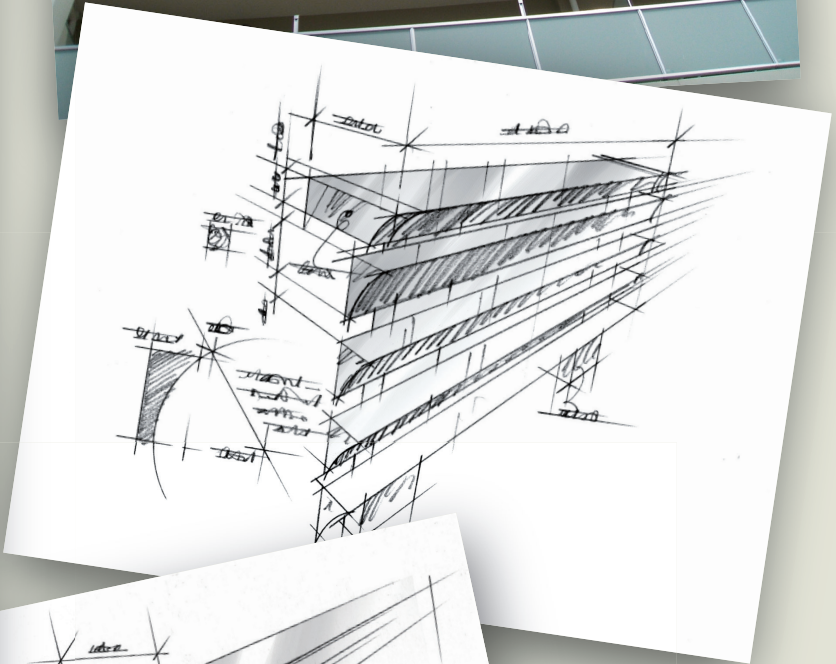
ウェーブタイプ

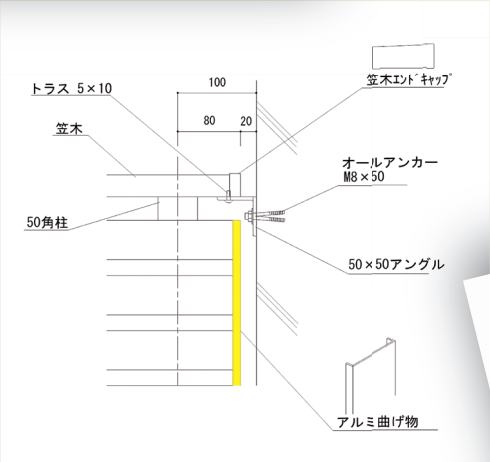


正面

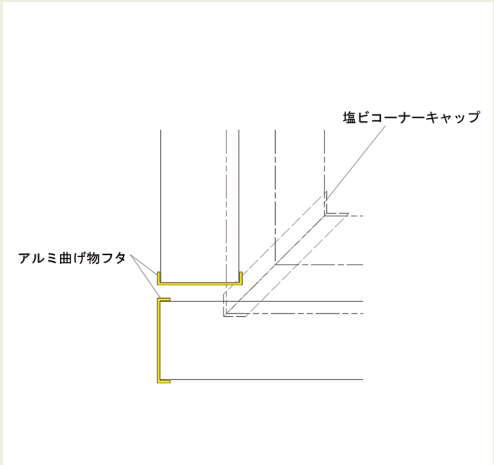


下方視線

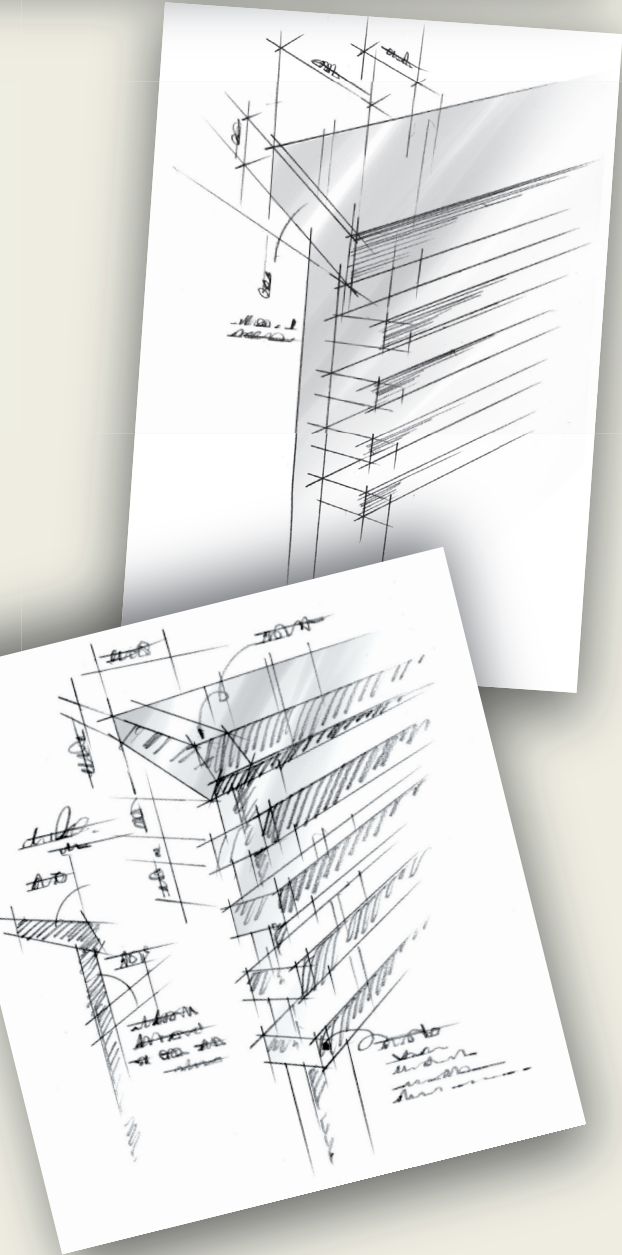




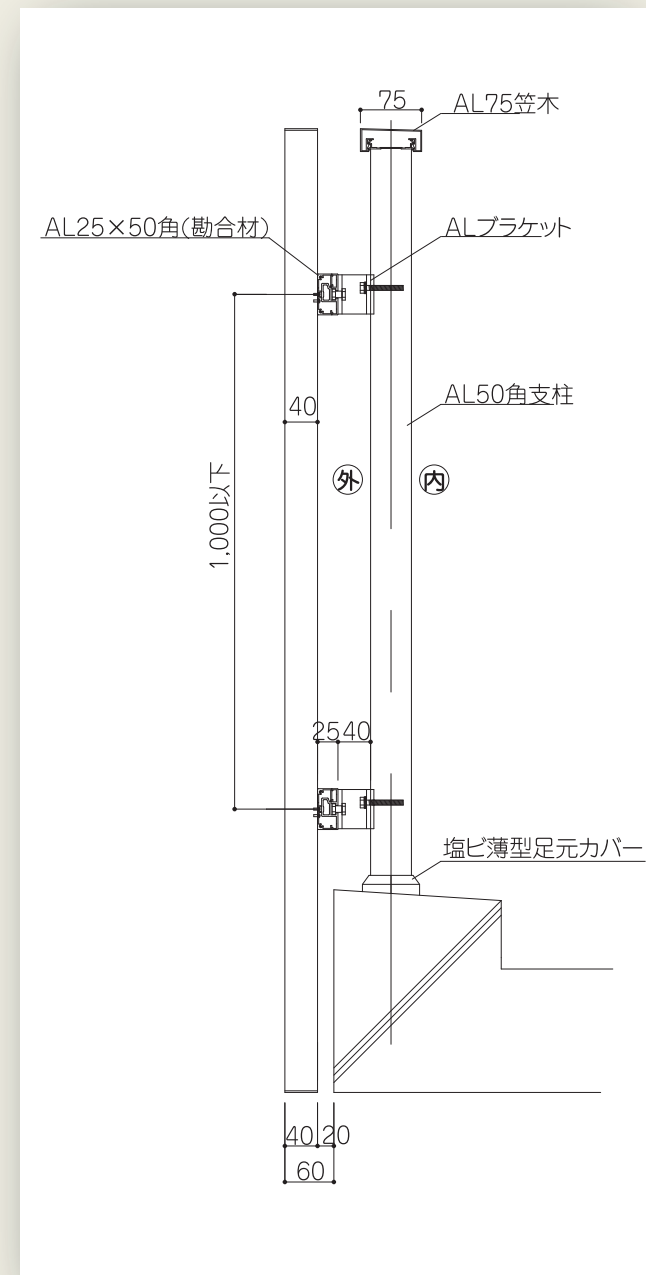
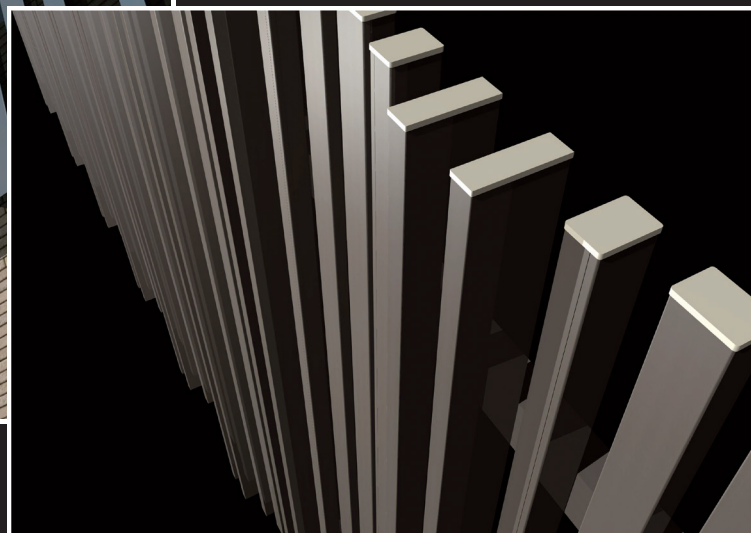
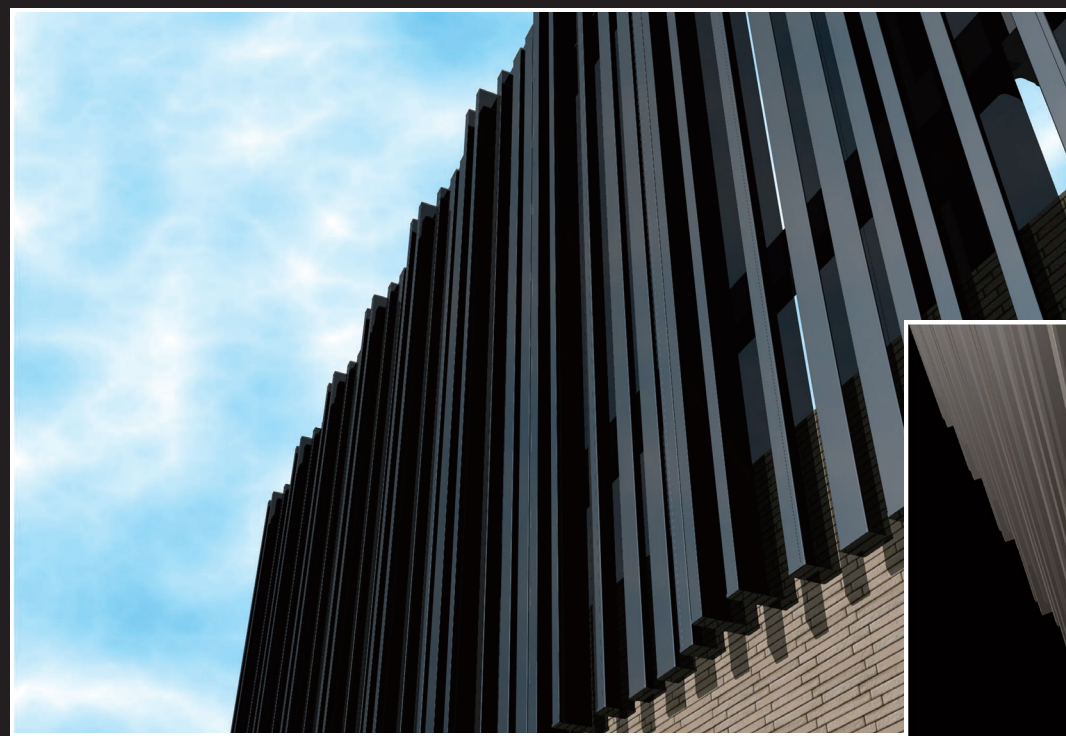
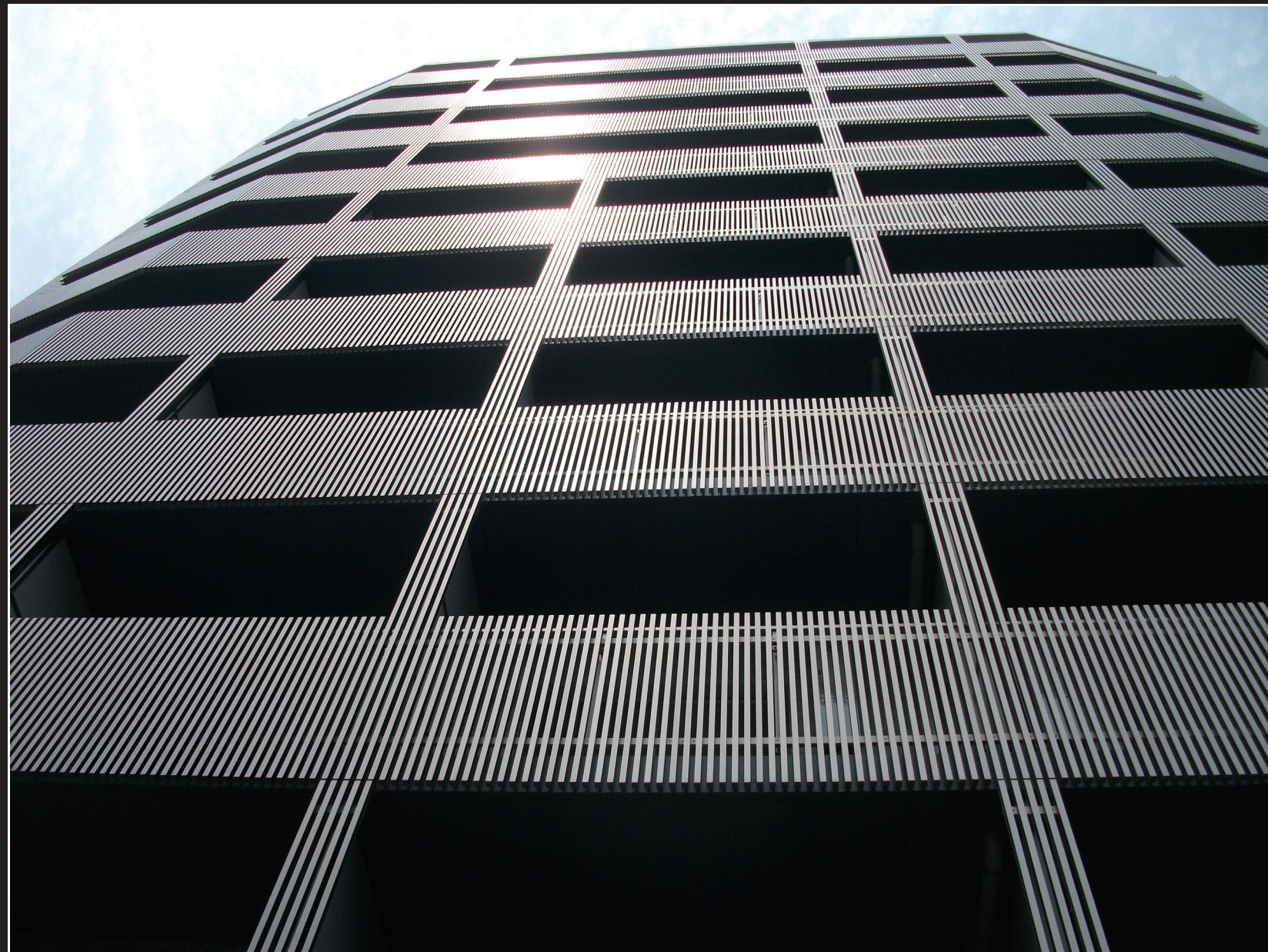
手摺端部（アルミフタ付）



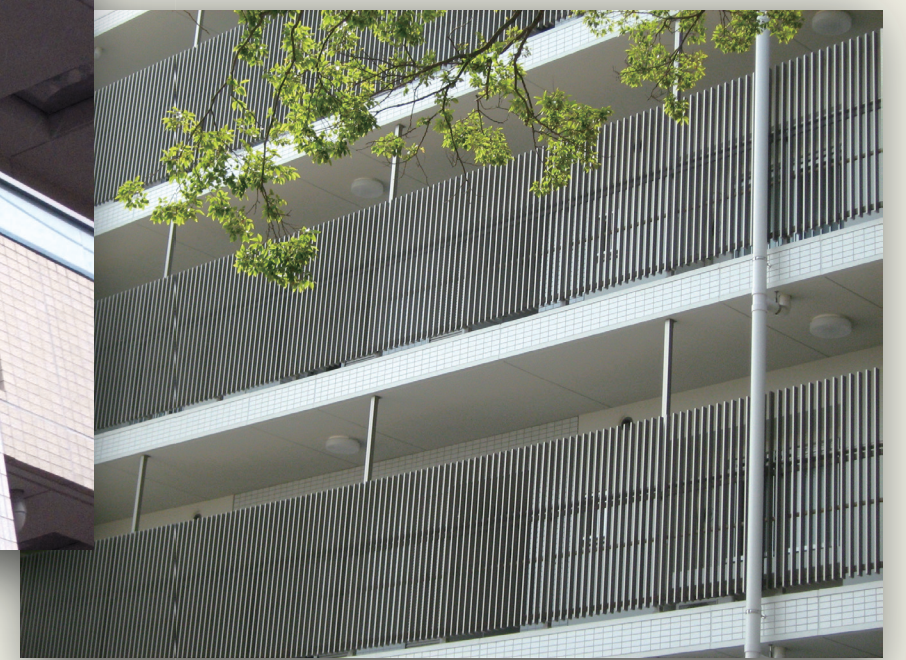
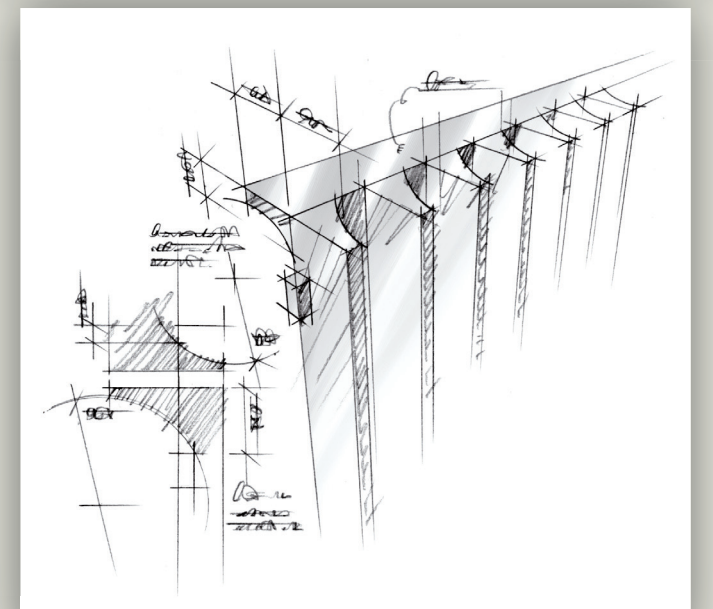
手摺コーナー部

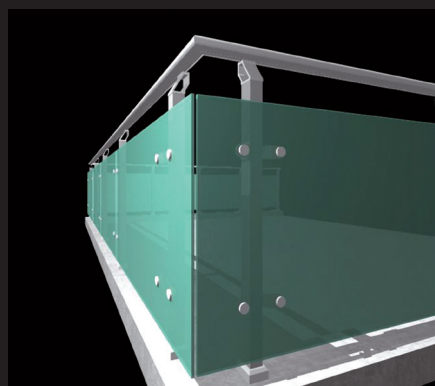
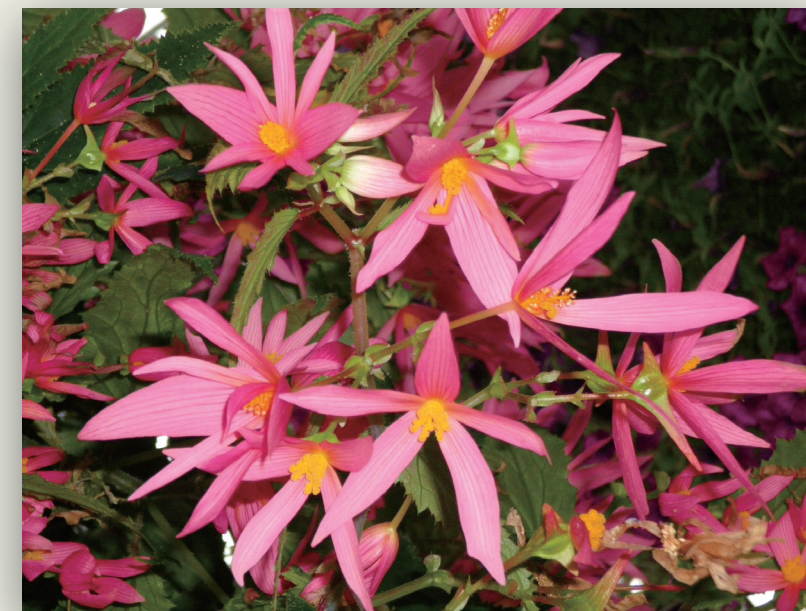
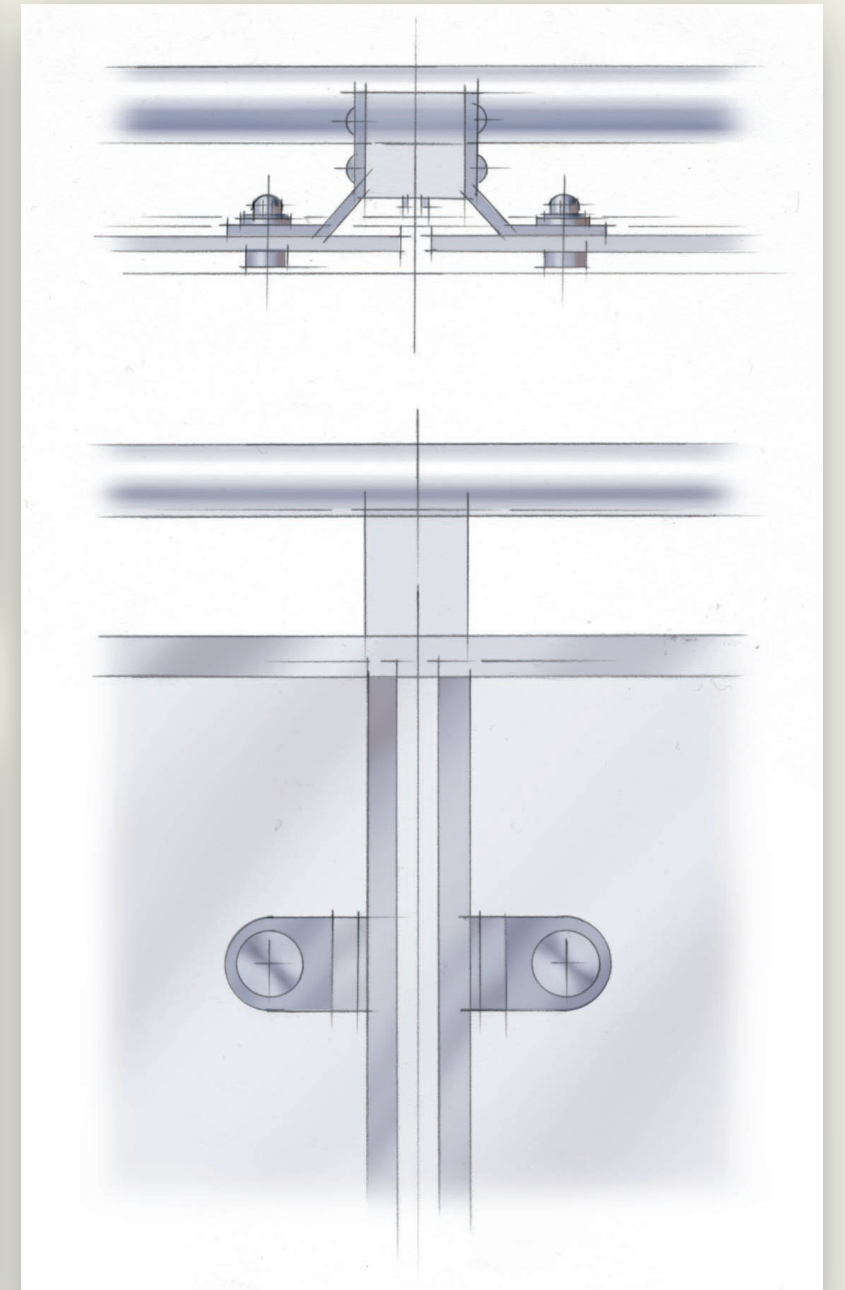
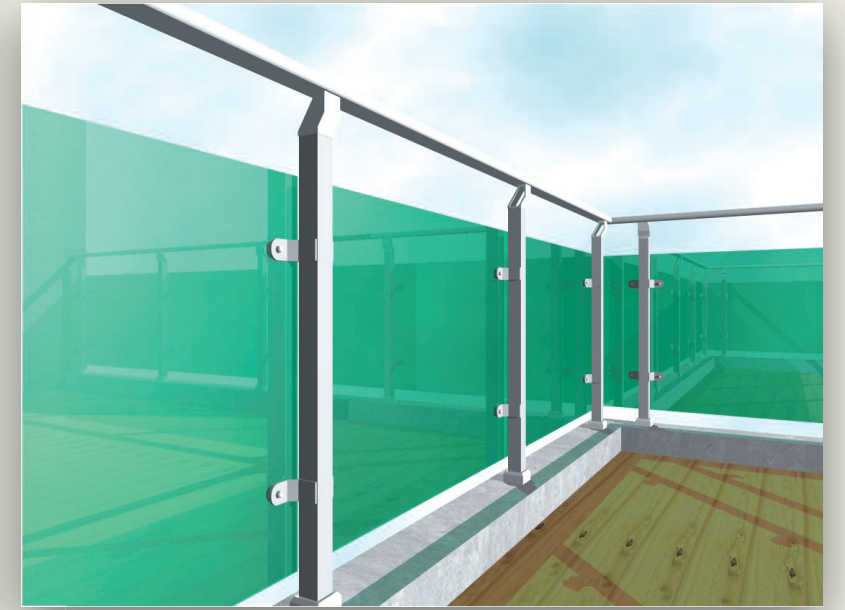
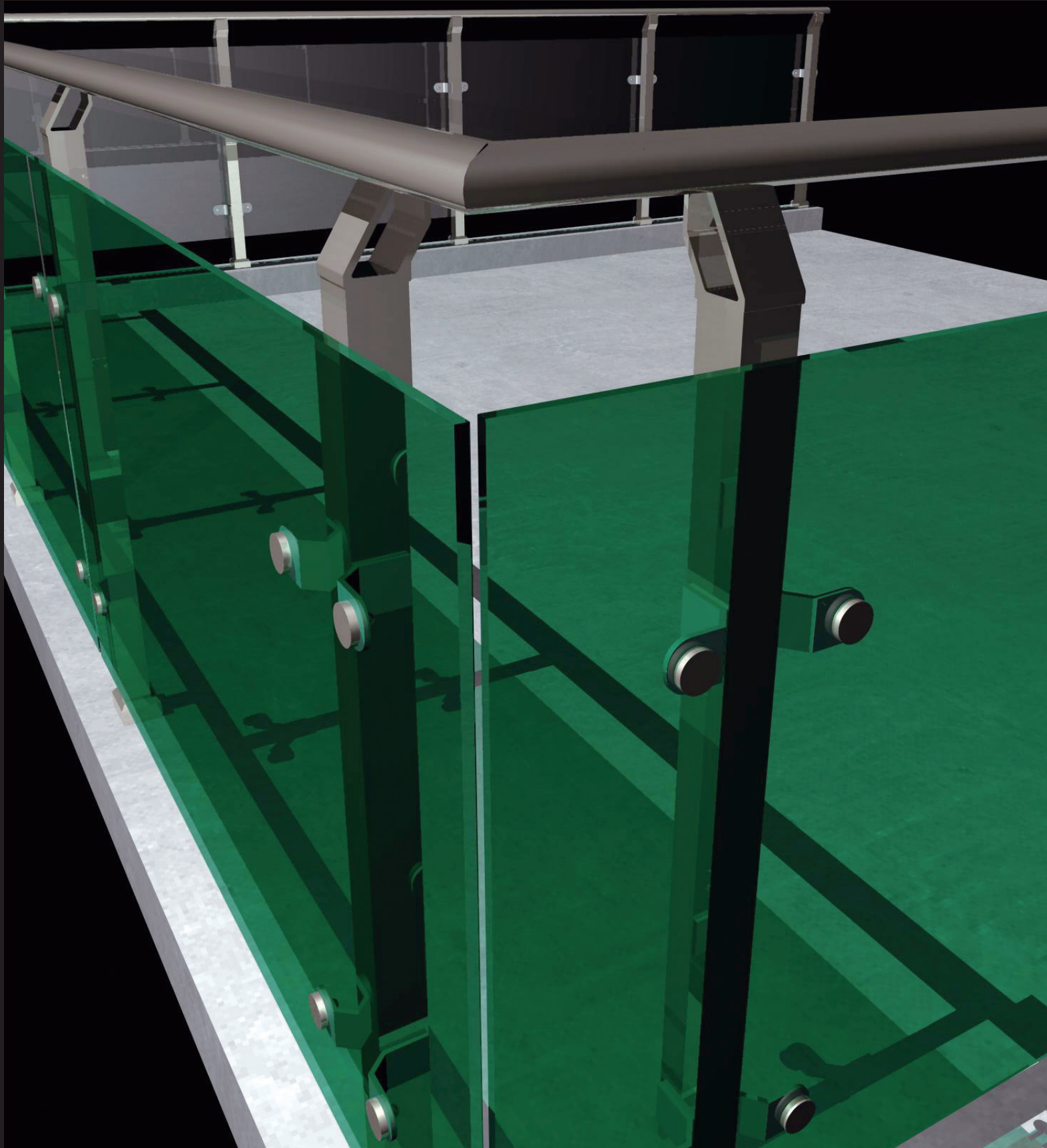


Main Slim (マインスリム)

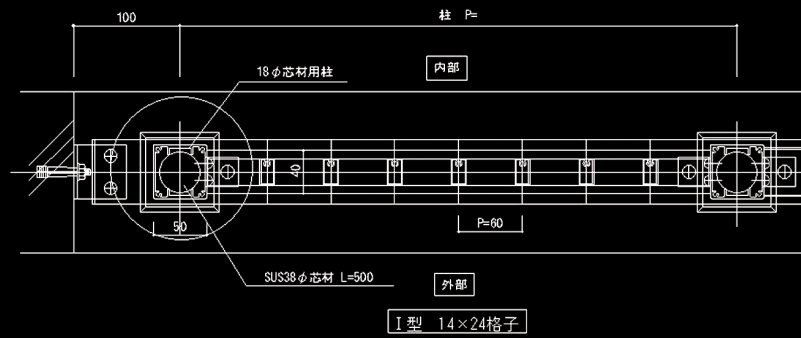


手摺断面図
(30×40 勘合タイプルーバー使用)

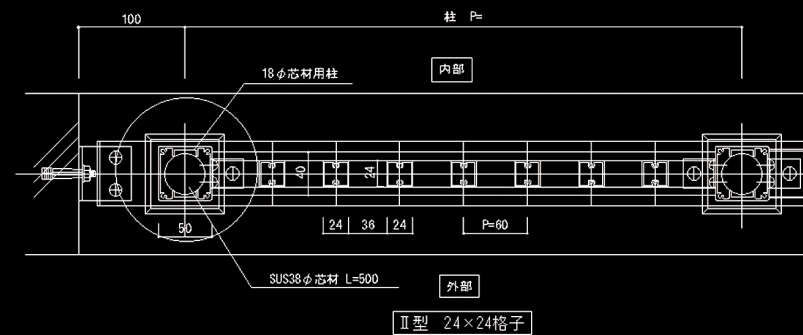




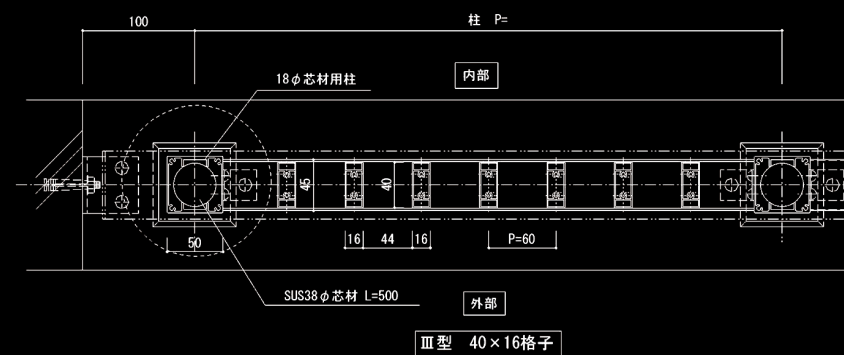
メインⅠ型 14×24



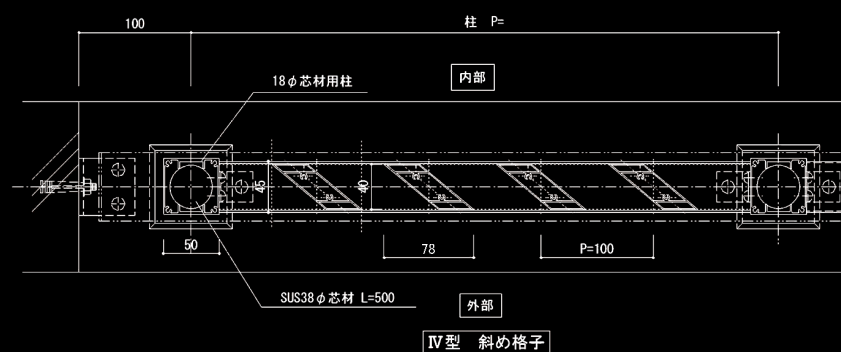
メインⅡ型 24×24



メインⅢ型 40×16



メインⅣ型 ルーバー



格子ピッチ P=120～30



Ⅲ型 16×40 角格子（左斜め 45° 視界）



Ⅲ型 16×40 角格子（正面）



Ⅳ型斜め格子（左斜め 45° 視界）



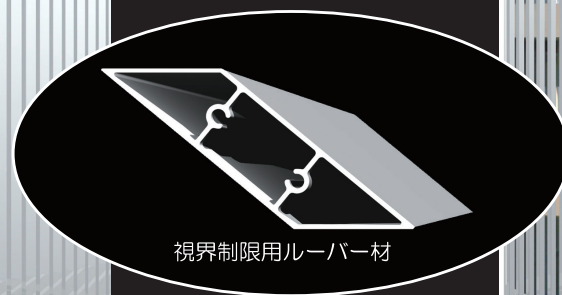
Ⅳ型斜め格子（右斜め 45° 視界）



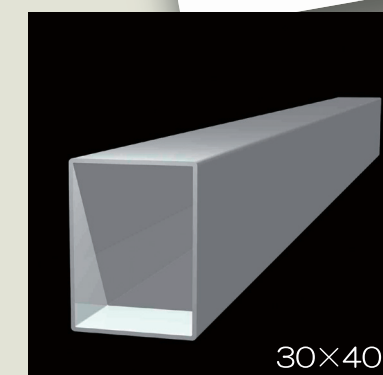
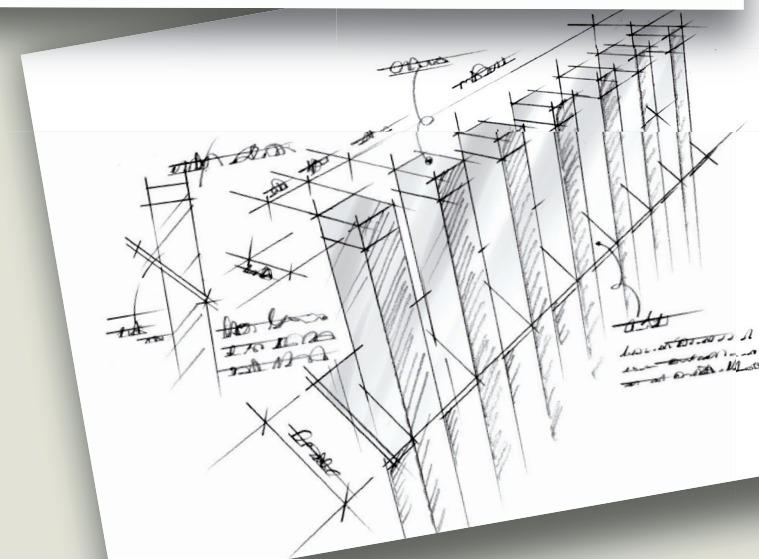
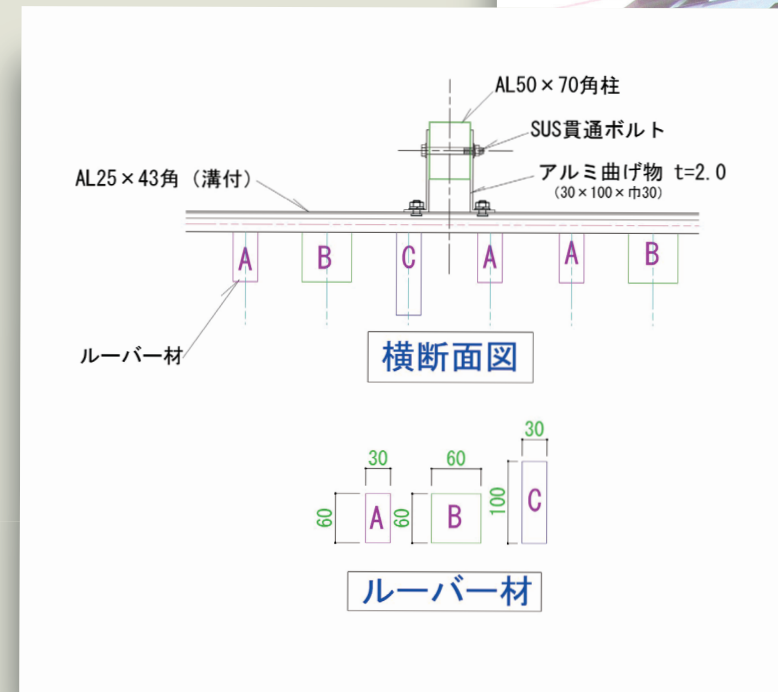
視界制限用ルーバータ입



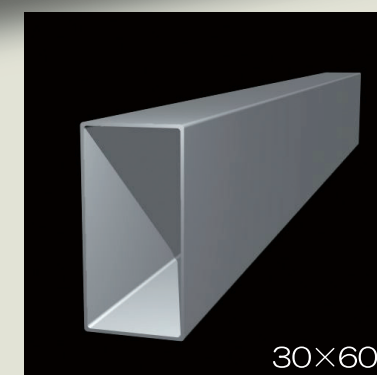
左斜め 45° からの視界



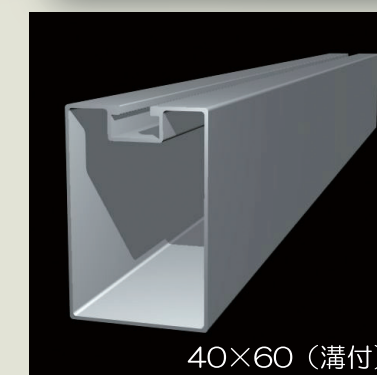
右斜め 45° からの視界



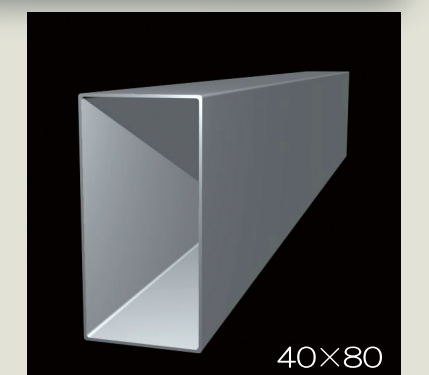
30×40



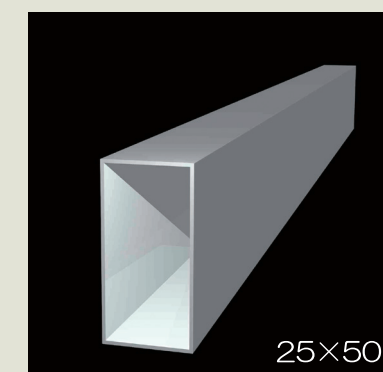
30×60



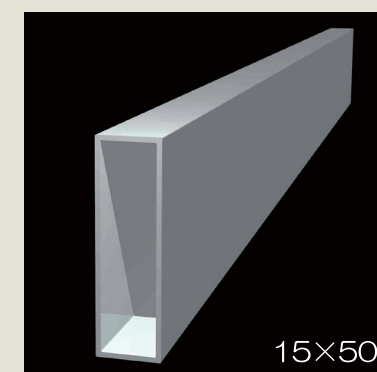
40×60 (溝付)



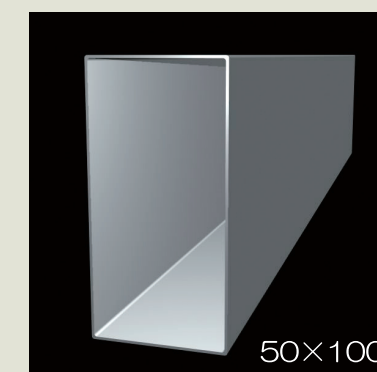
40×80



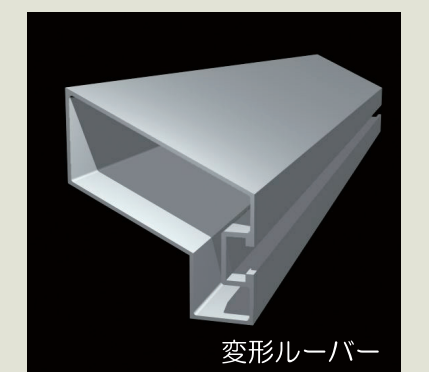
25×50



15×50



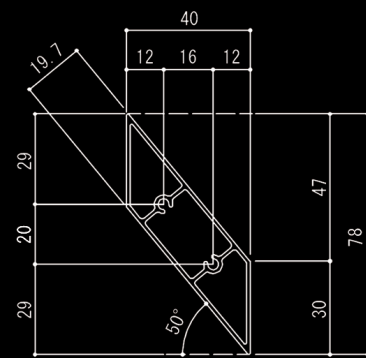
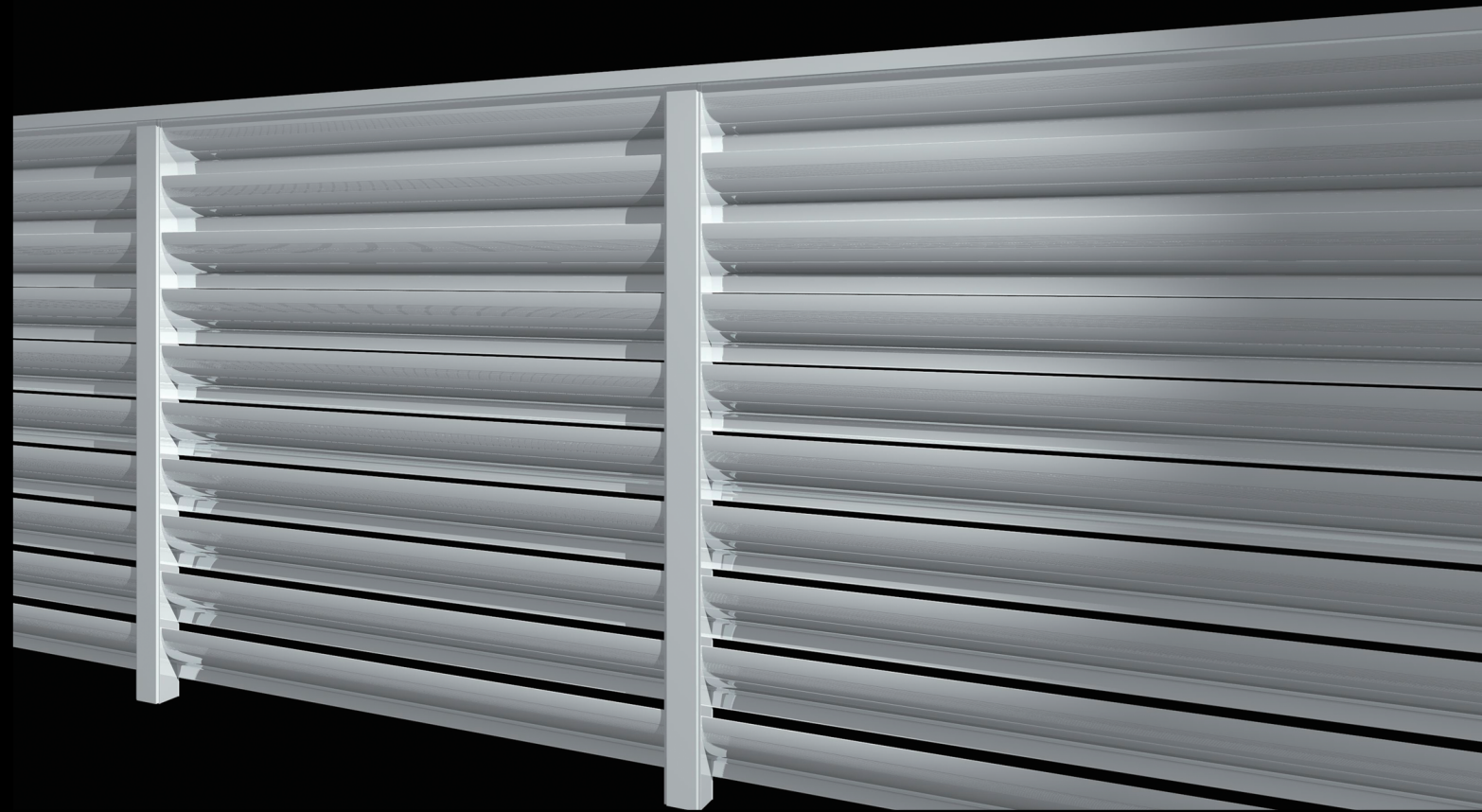
50×100



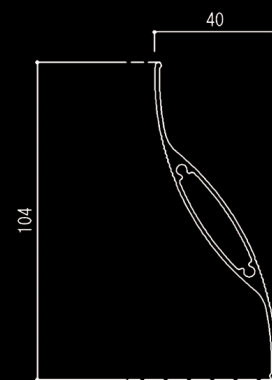
変形ルーバー

アルミルーバー材各種取り揃えております。その他、お客様のオリジナルの材料も製作致します。ご相談下さい。

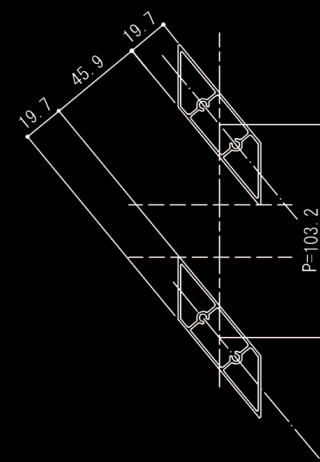
詳細納まり図は、ホームページをご覧ください。



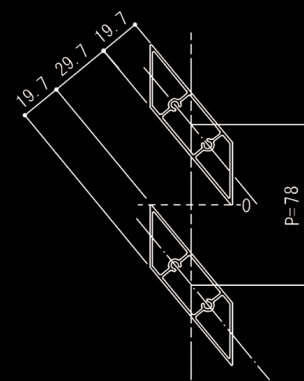
斜めルーバー



涙型ルーバー



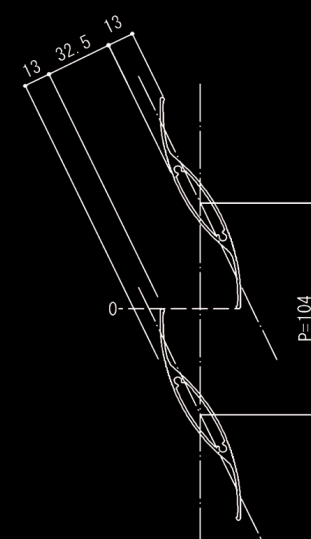
開口率 70%



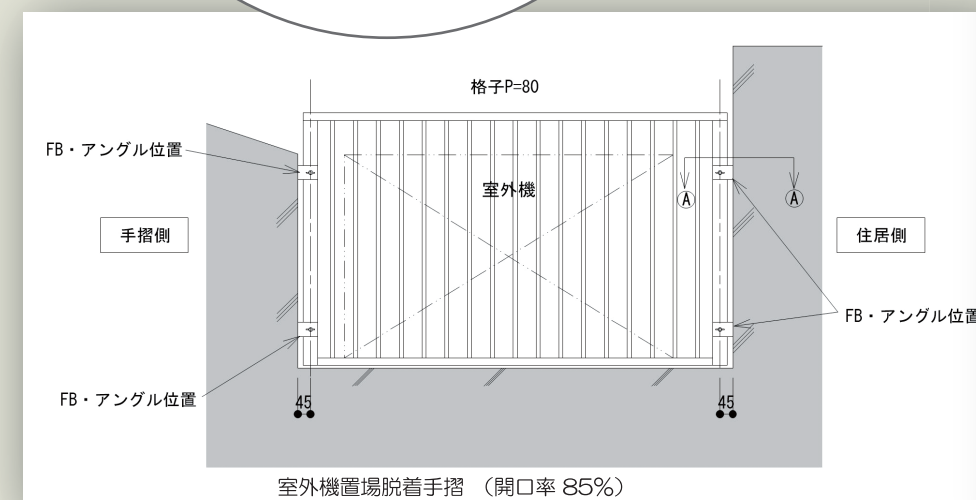
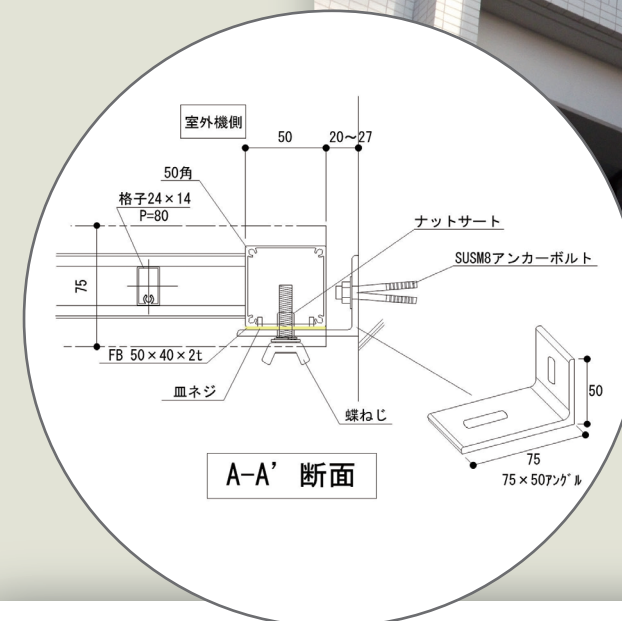
開口率 60%
(視界0タイプ)



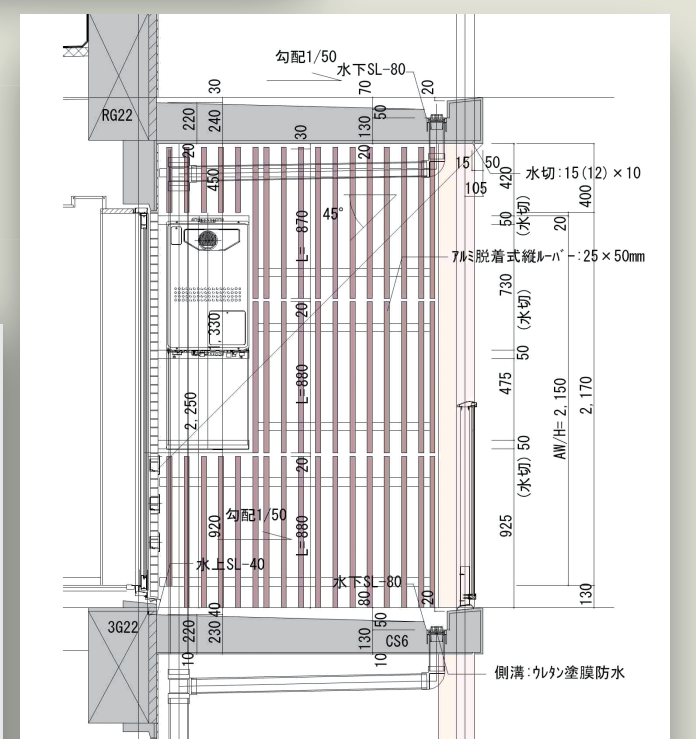
開口率 80%



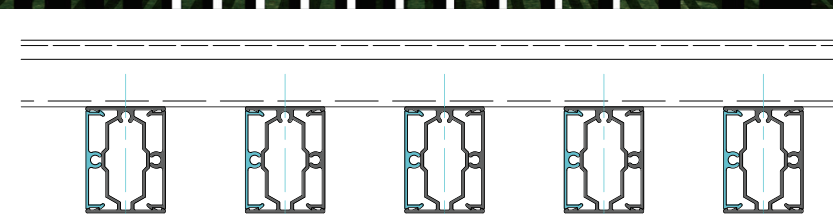
開口率 71.4%
(視界0タイプ)



室外機置場脱着手摺（開口率 85%）



室外機置場脱着手摺(3段タイプ) (開口率 70%)



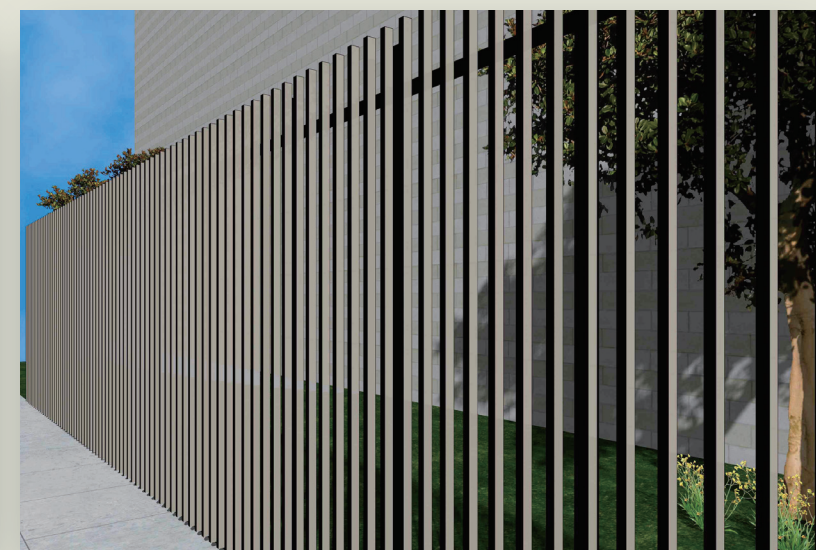
■：色 ブラック ■：色 アイボリー
30 × 40 勘合材手摺横断面図
(開口率 50%)



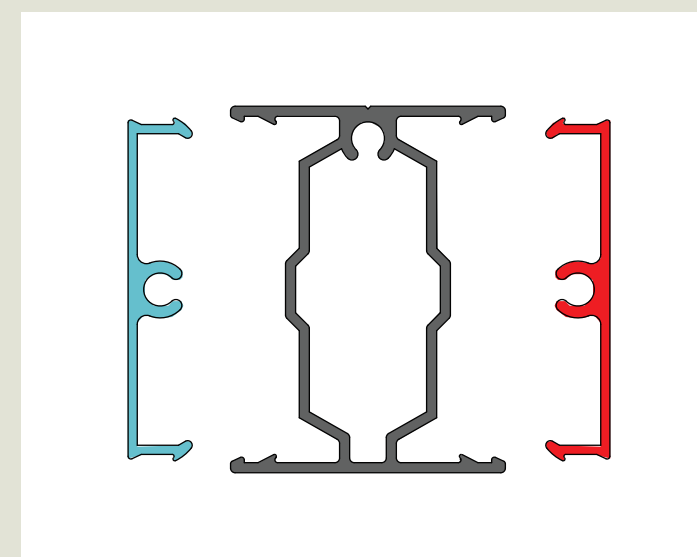
扉部品各種取揃えております。



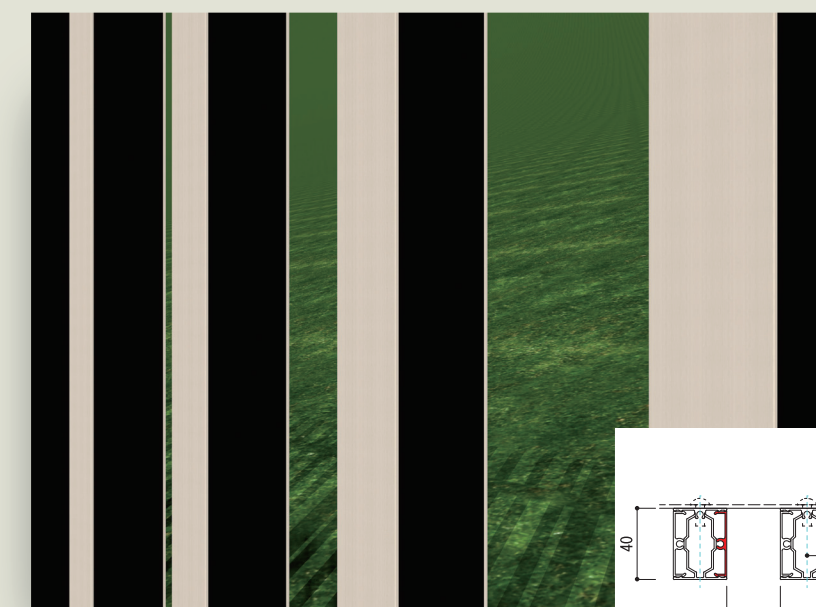
30×40 勘合材 正面視野



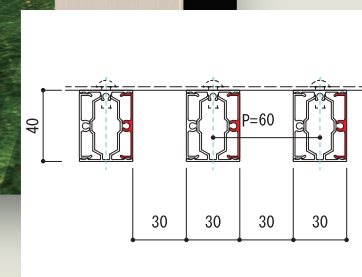
30×40 勘合材 右 45° 視野



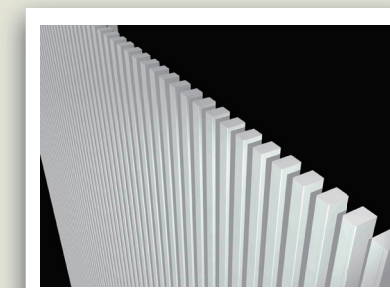
■：色 ステンカラー ■：色 ブラック
30 × 40 勘合材断面図
※分りやすくする為に、部材ごとに色を変えています。



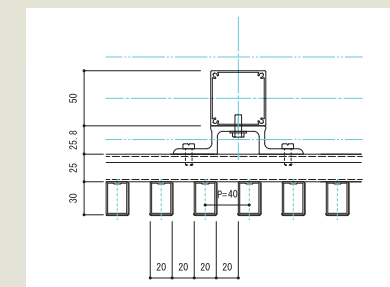
ルーバー部拡大



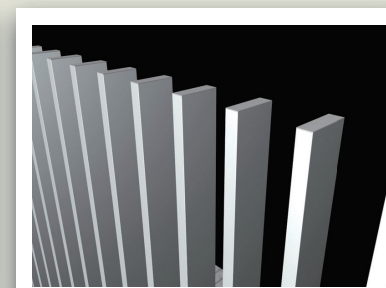
30×40 勘合材手摺横断面図
(開口率 50%)



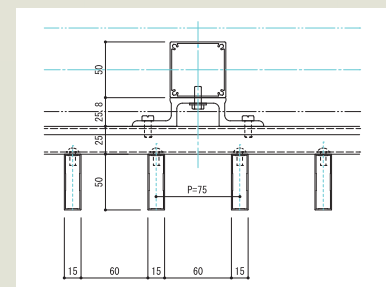
20×30 角材使用



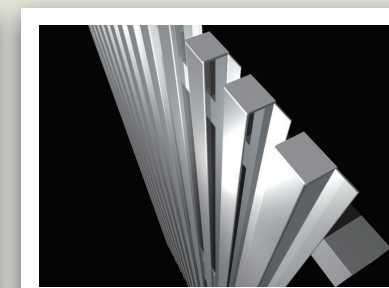
20×30 角ルーバー手摺
断面図
(開口率 50%)



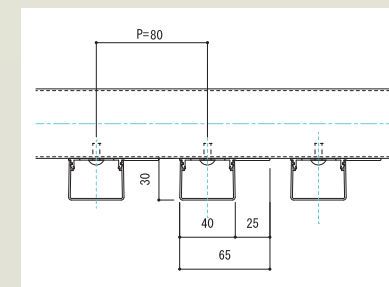
15×50 縦格子 角材使用



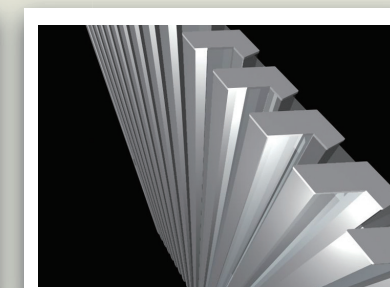
15×50 角ルーバー手摺
断面図
(開口率 80%)



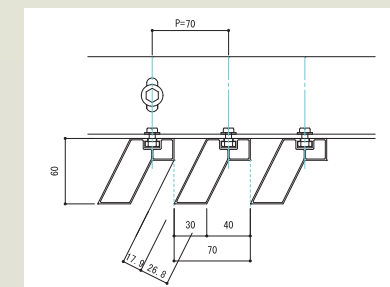
P 型材使用



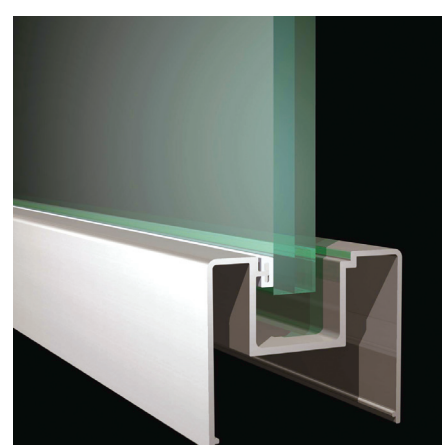
P 型ルーバー手摺
断面図
(開口率 18.75%)



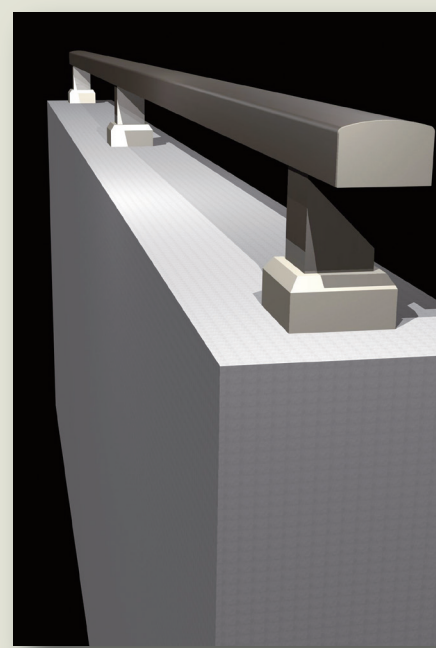
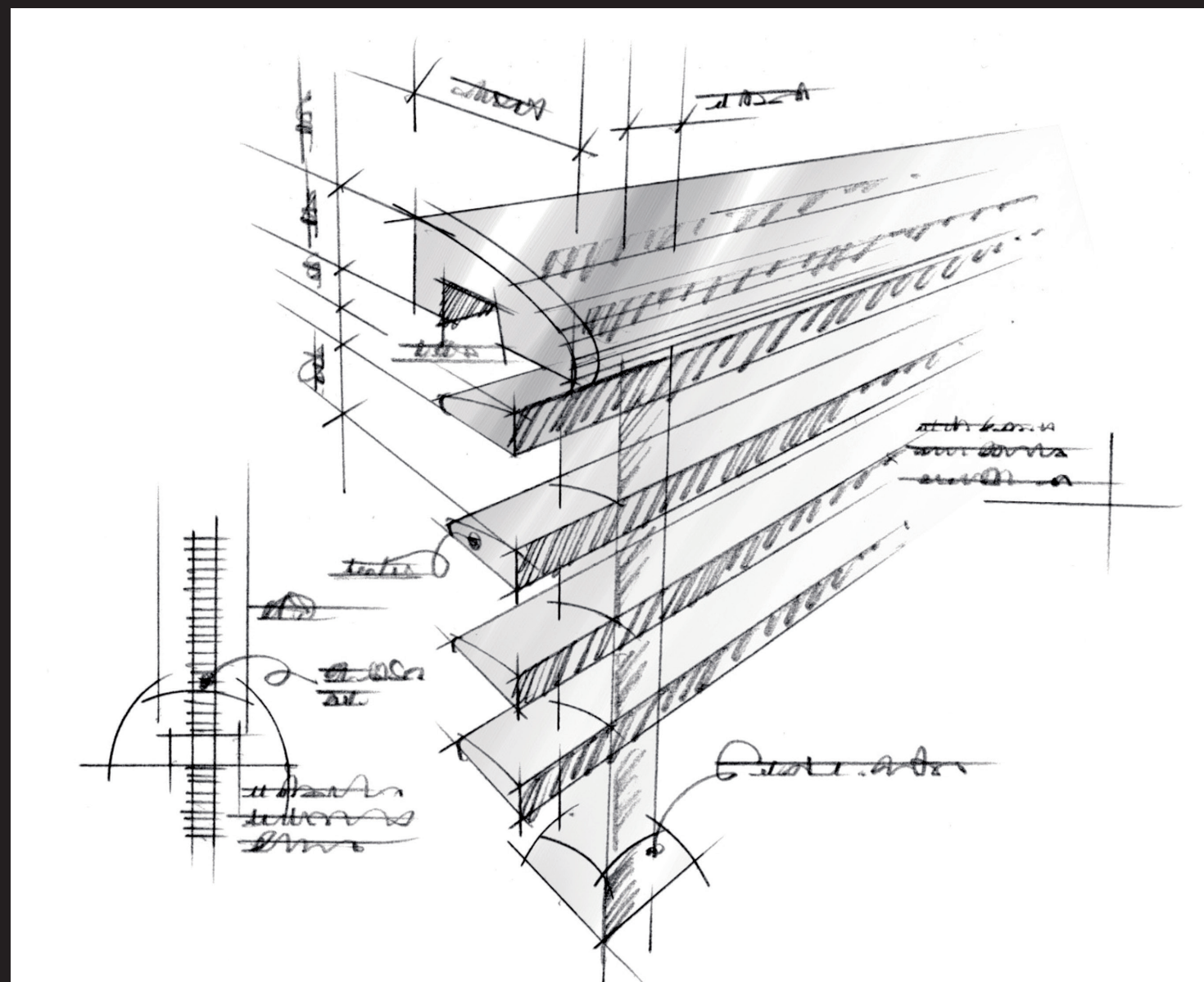
EX 型材使用



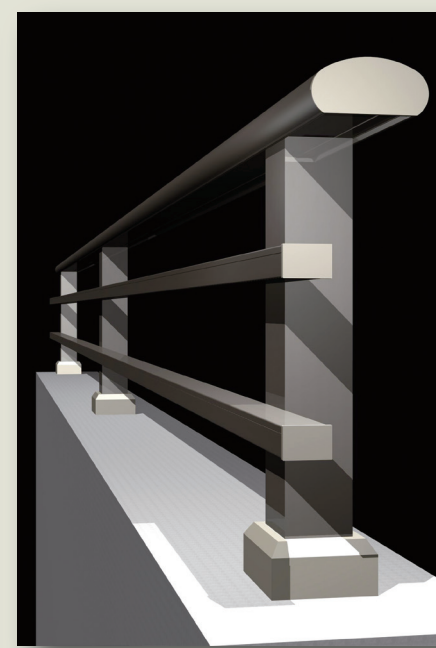
EX 型ルーバー手摺
断面図
(開口率 40%)



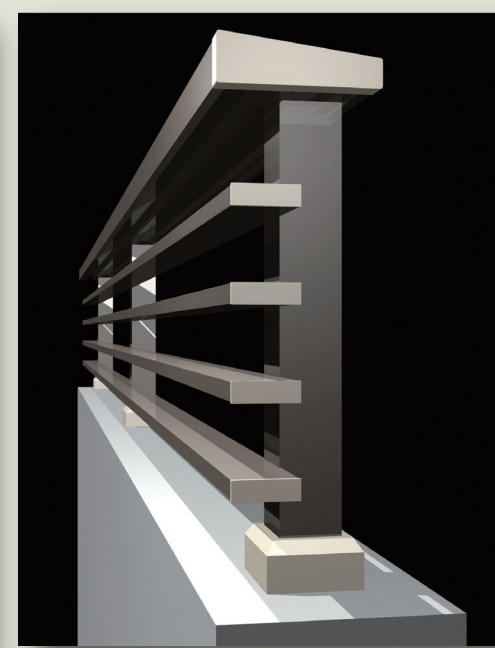
下枠ポケット幅 17mm
(10mm 合わせガラスまで対応)



I 型 (横格子なし)

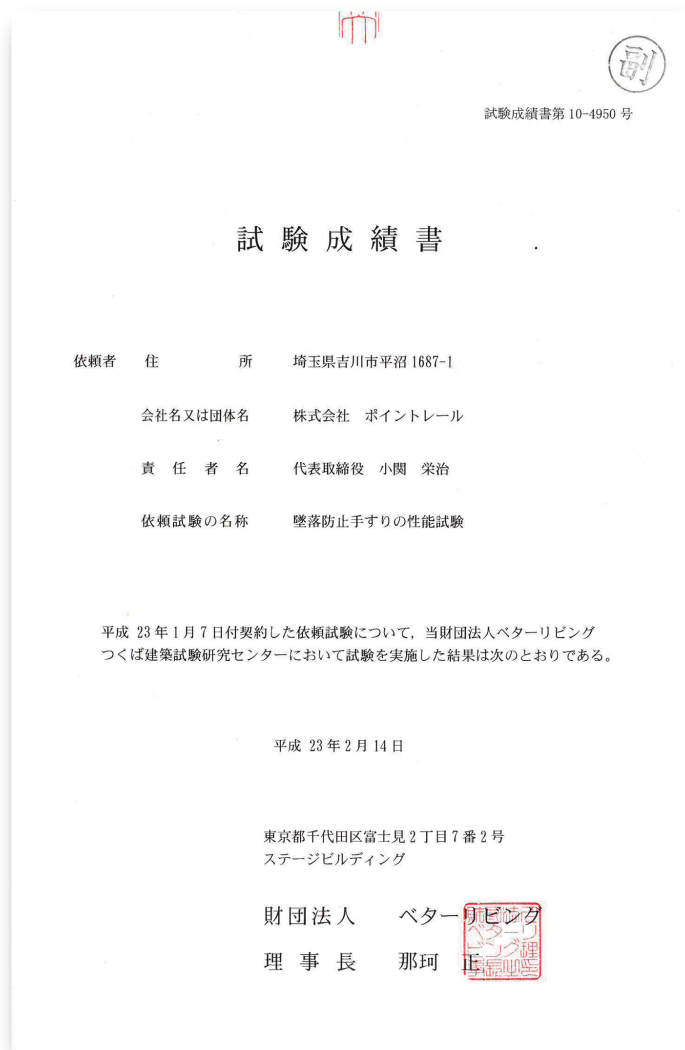
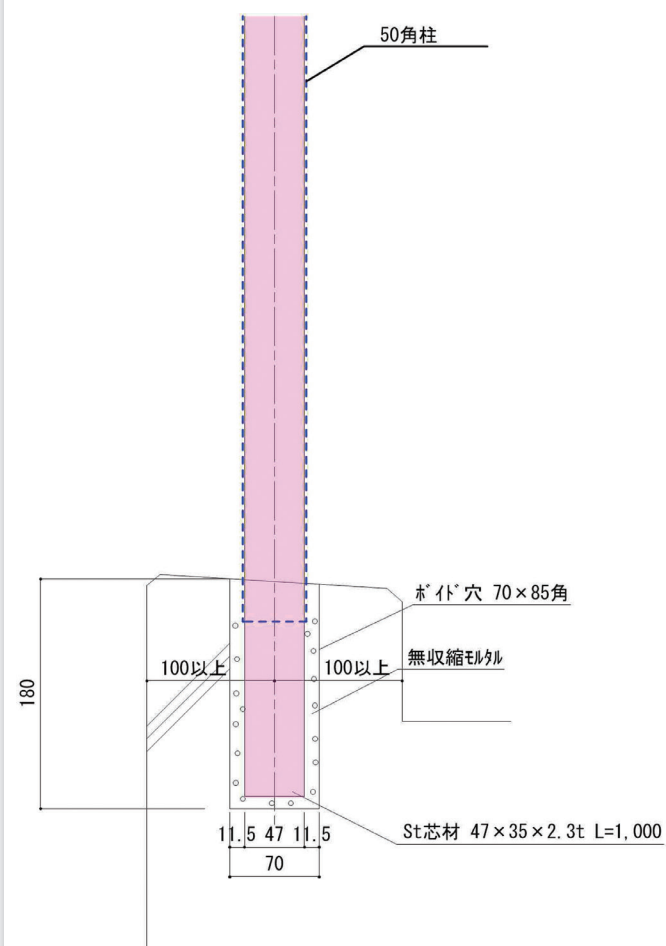


II 型 (横格子 20×30 角)



III 型 (横格子 15×50 角)

無収縮モルタル工法

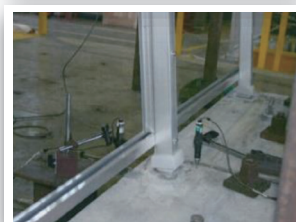
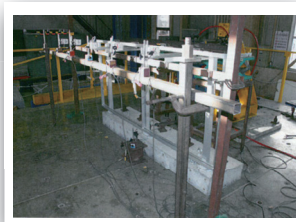


試験体寸法：支柱間隔 $L=1,000\text{mm}$ /スパン 笠木高さ $H=1,100\text{mm}$

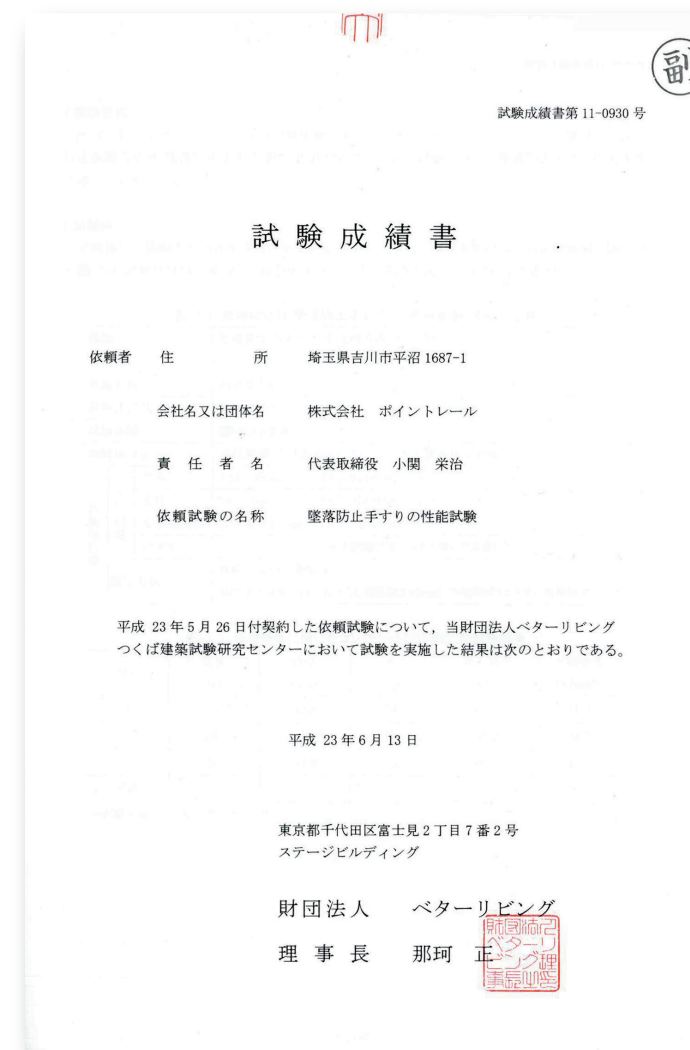
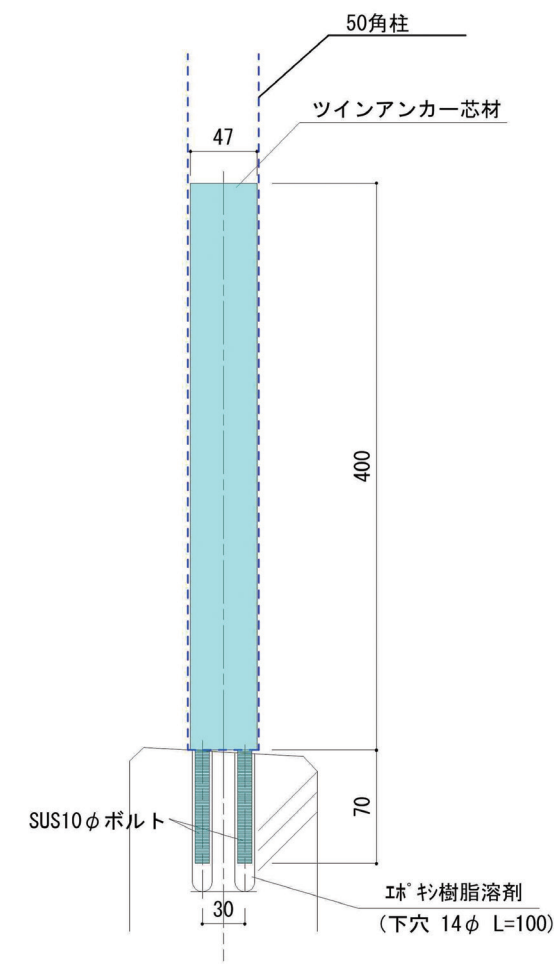
試験体仕様	断面寸法及び材質	笠木	120×35mm アルミニウム(A6063S-T5)
		支柱	50×50mm アルミニウム(A6063S-T5)
		支柱補強材	47×35×L1,000mm 鋼製芯材(STKR)
		格子又はパネル	(※本試験では、パネル無しで実施した)
	固定方法	鉄筋コンクリート製躯体(A) 鋼製芯材(長さ 1,000mm のうち埋込深さ 140mm) 無収縮モルタル固定	

試験項目	試験体	試験結果		判定基準	適否
ユニットの 水平荷重試験 (床支持) BLT SR-05	150型	295N/m時の支柱のたわみ	7.6mm	h/50mm以下 (h=1,100mm)	適合
		295N/m時の笠木のたわみ	0.2mm	h/50mm以下 (h=1,100mm)	
		1,450N/m時の状況	破損なし	破損しないこと	
		最大荷重	3,055N/m	—	

※1 判定基準は、優良住宅部品評価基準（墜落防止手摺 BLE SR-2010）による。



ツインアンカー工法

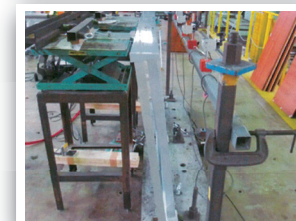


試験体寸法：支柱間隔 $L=1,000\text{mm}$ /スパン 笠木高さ $H=1,100\text{mm}$

試験体仕様	断面寸法及び材質	笠木	120×35mm アルミニウム(A6063S-T5)
		支柱	50×50mm アルミニウム(A6063S-T5)
		支柱補強材	24×43×L600mm アルミニウム(A6063S-T5)
		パネル	(※本試験では、パネル無しで実施した)
	固定方法		鉄筋コンクリート製躯体 M12ボルト(長さ 180mmのうち埋込深さ 80mm), 不飽和ポリエステル樹脂固定

試験項目	試験体	試験結果		判定基準	適否
ユニットの 水平荷重試験 (床支持) BLT SR	150型	295N/m時の支柱のたわみ	7.8mm	h/50mm以下 (h=1,100mm)	適合
		295N/m時の笠木のたわみ	0.3mm	h/50mm以下 (h=1,100mm)	
		1,450N/m時の状況	破損なし	破損そないこと	
		最大荷重	2,152N/m	—	

※1 判定基準は、優良住宅部品評価基準（墜落防止手摺BLE SR-2010）による。

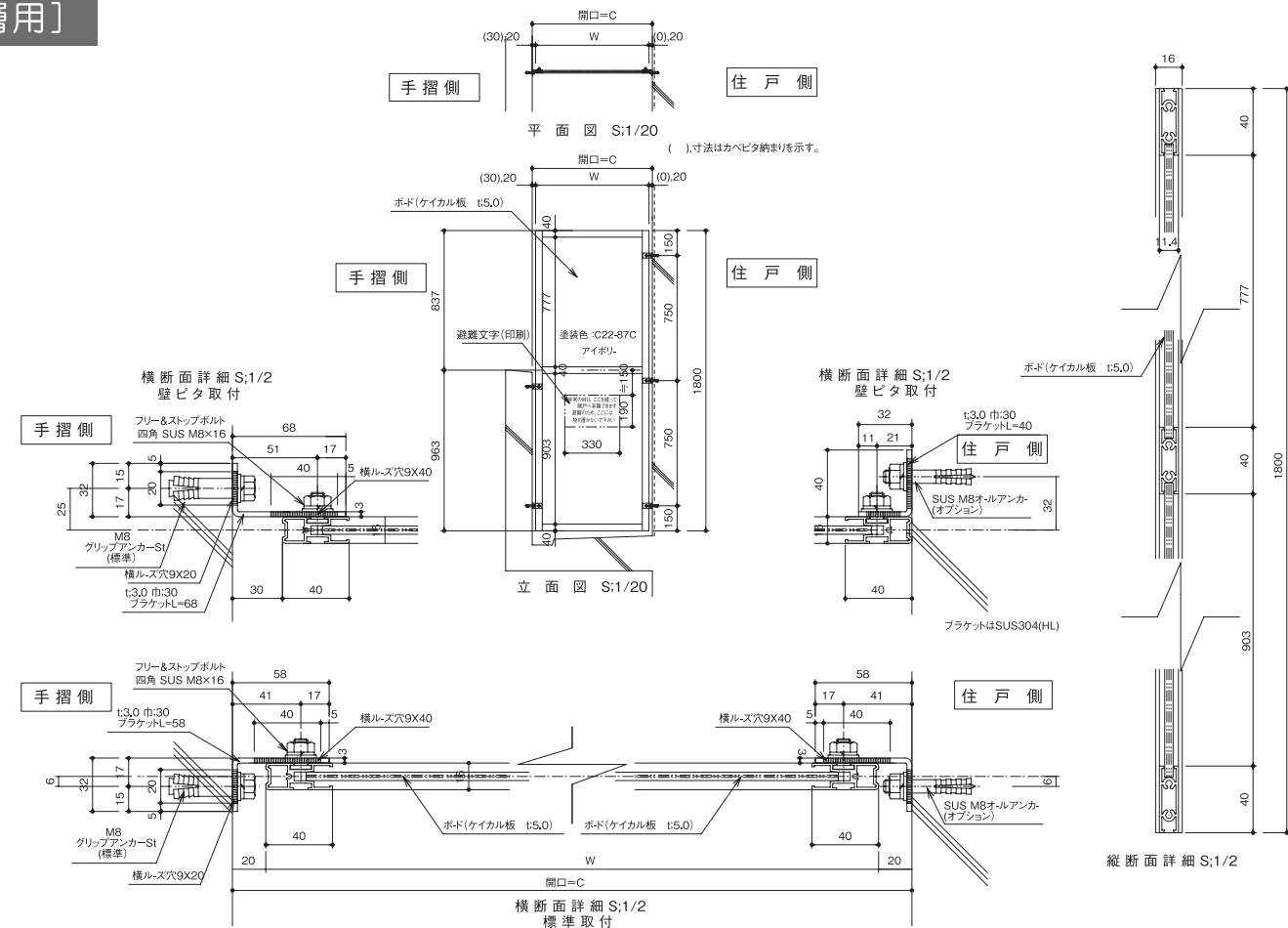


ロートアイアン・ロートアルミ・FRP 施工例

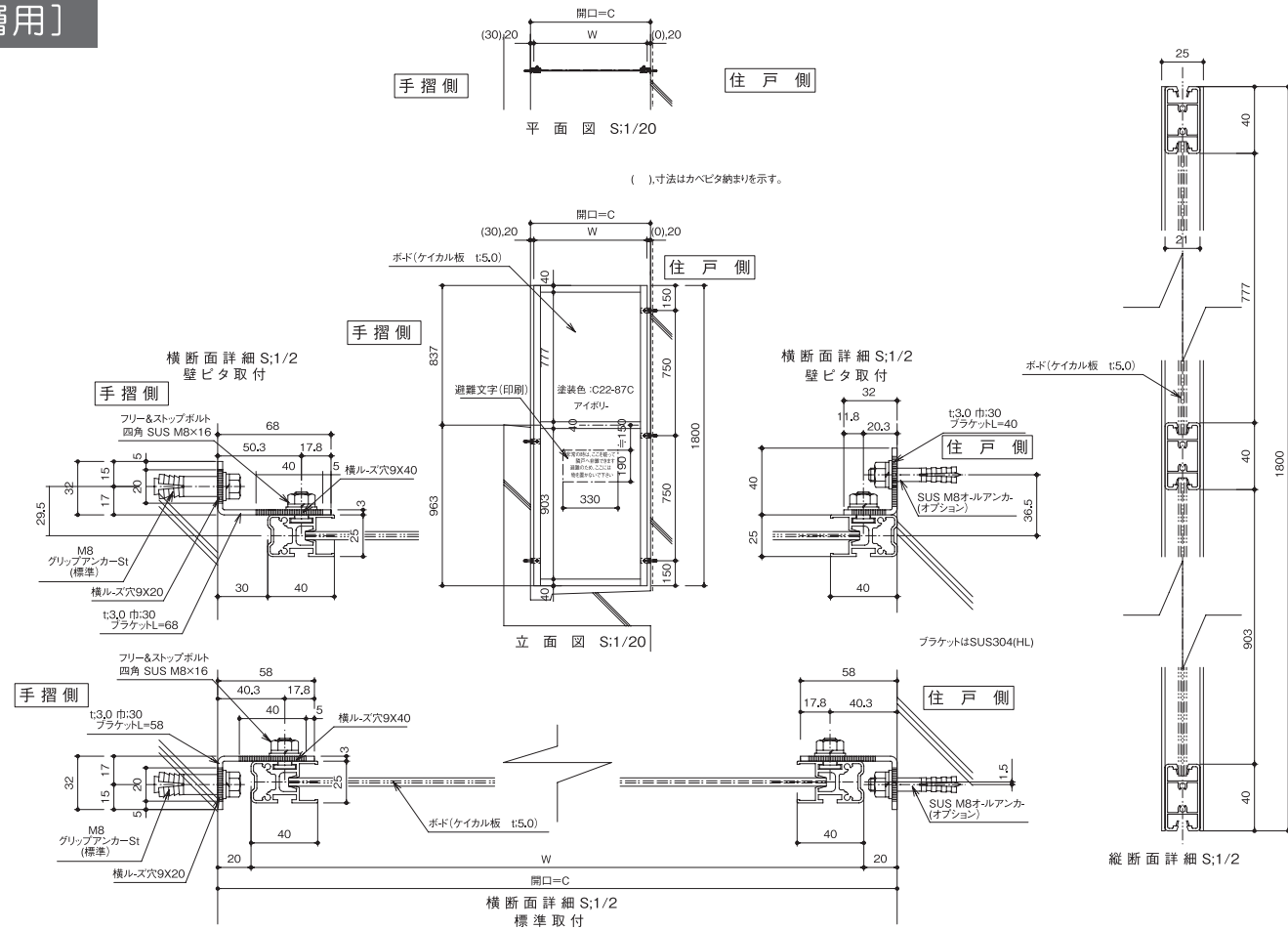


パーティーション

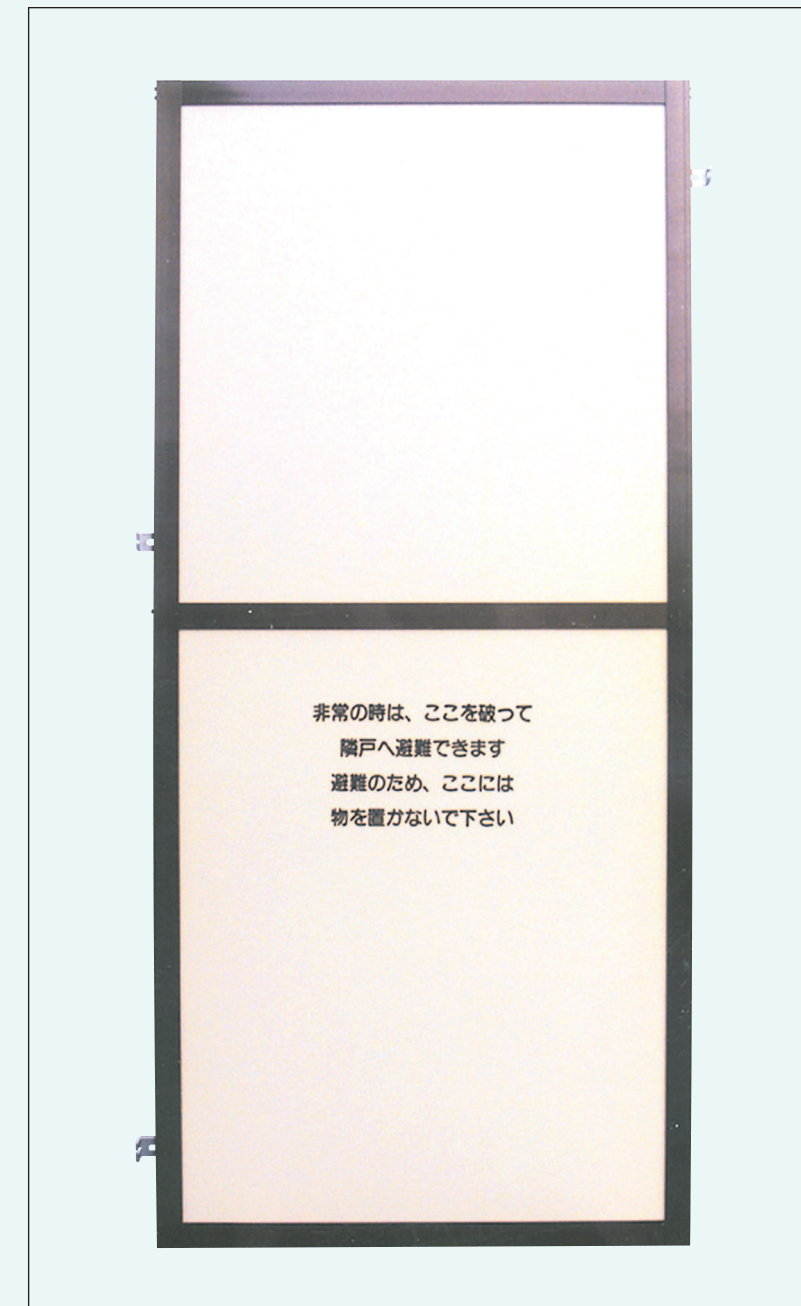
[民間低層用]



[民間中層用]



■ [民間低層用]
(5 ~ 6 階建てまで)

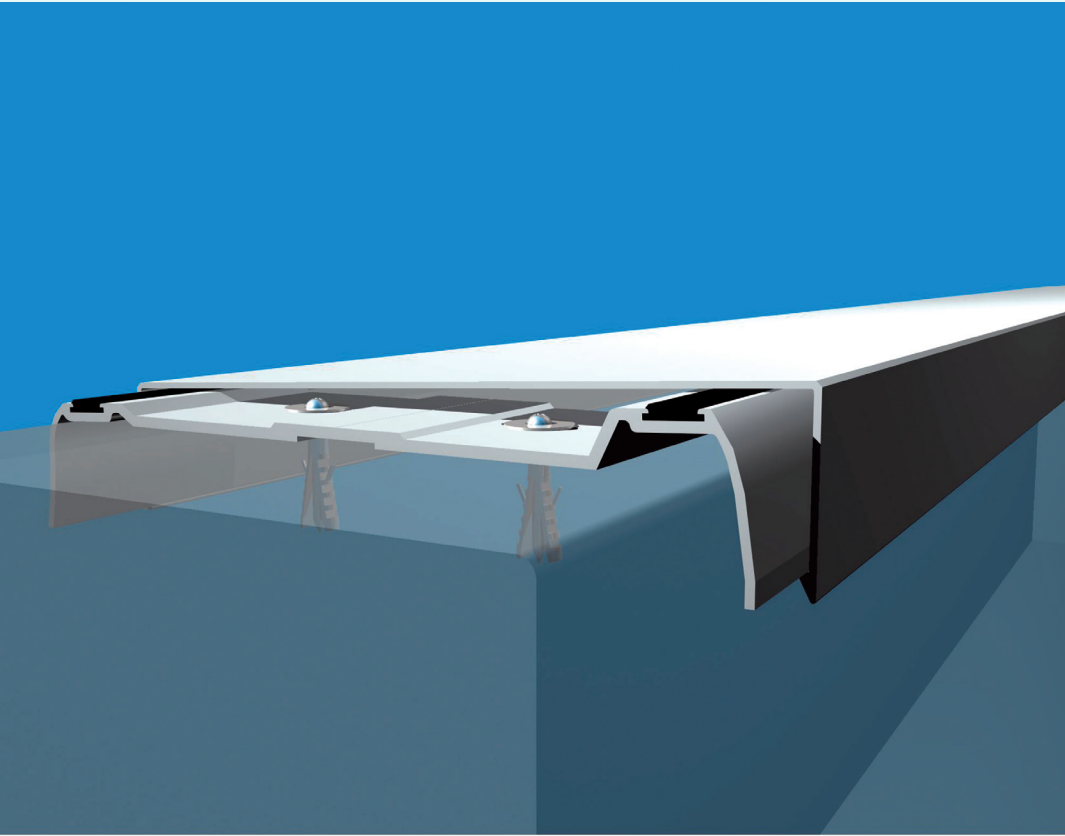


■ [民間中層用]
(15階建てまで)



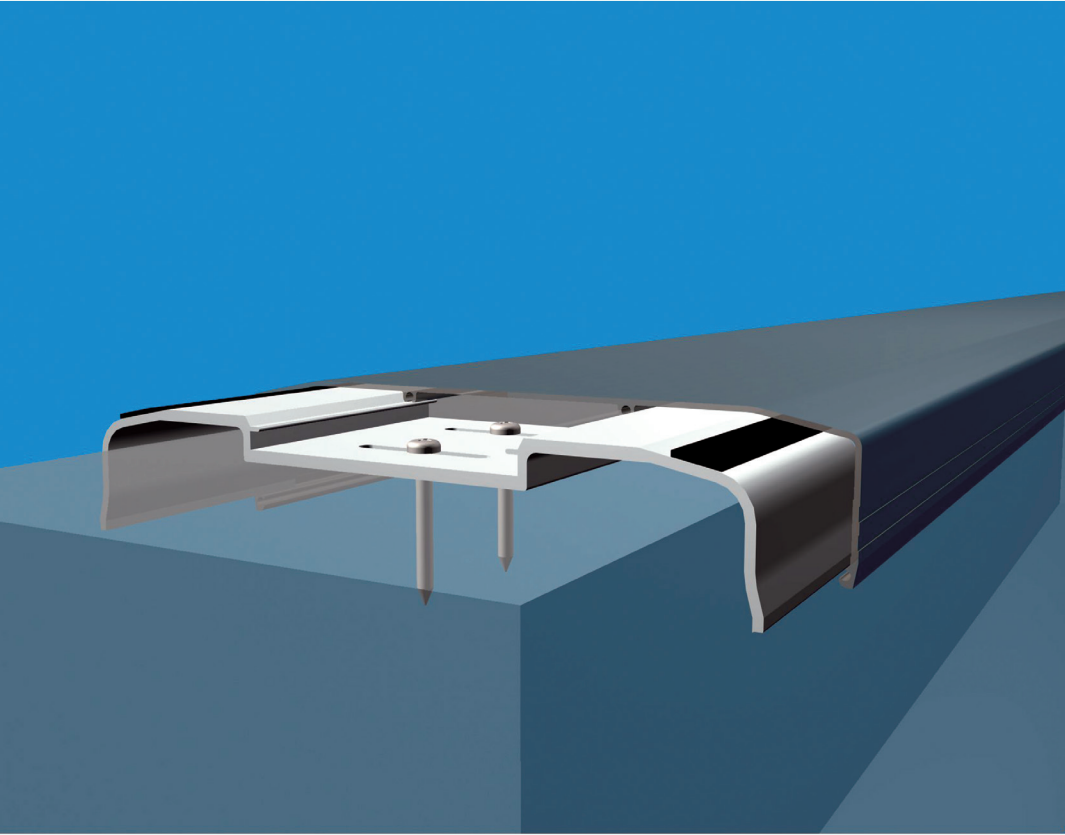
パラペット笠木・下端笠木

V タイプ笠木



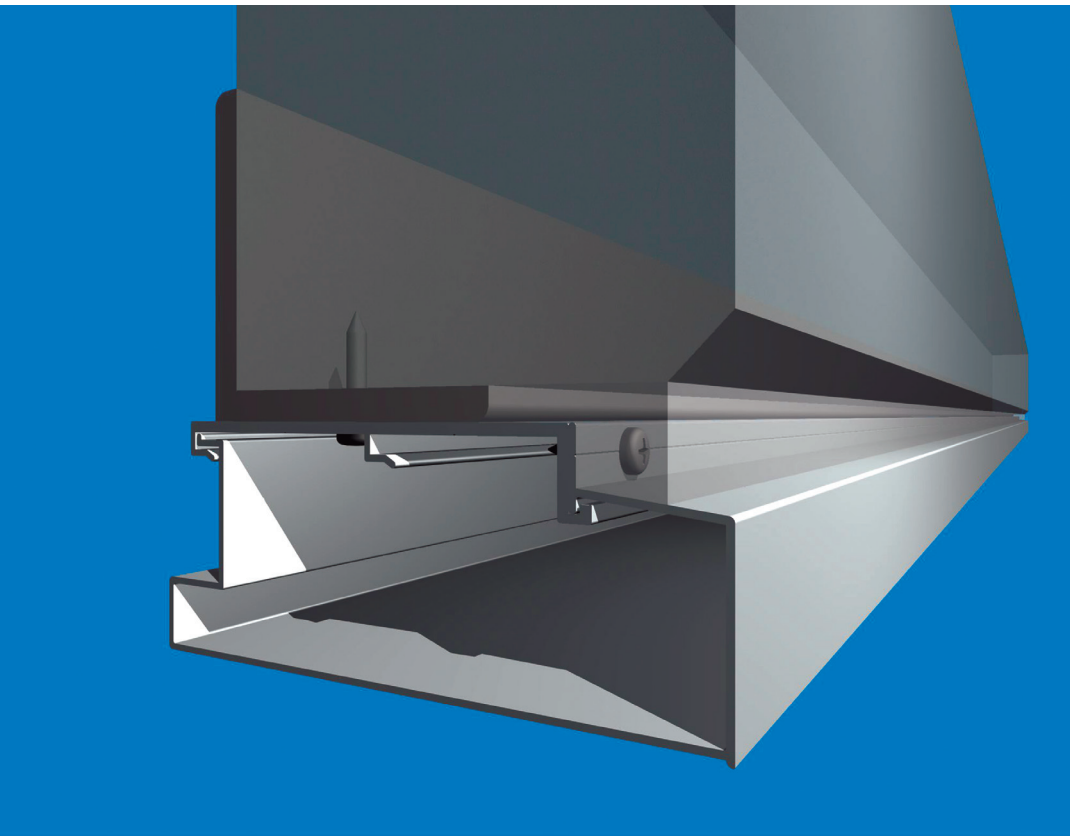
商品名	笠木幅	躯体仕上がり		肉厚
		標準寸法	最大寸法	
V-140	140	110	125 まで	1.4
V-160	160	130	145 まで	1.5
V-180	180	150	165 まで	1.7
V-200	200	170	180 まで	1.8
V-230	230	200	210 まで	2.1
V-250	250	220	230 まで	2.2
V-280	280	250	260 まで	2.5
V-300	300	270	280 まで	2.5
V-350	350	320	330 まで	2.5
V-400	400	370	380 まで	2.5

F タイプ笠木



商品名	笠木幅	躯体仕上がり		肉厚
		標準寸法	最大寸法	
F-165	165	135	145 まで	1.3
F-180	180	150	160 まで	1.4
F-195	195	165	175 まで	1.5
F-210	210	180	190 まで	1.6
F-230	230	200	210 まで	1.9
F-250	250	220	230 まで	2.0

下端笠木



商品名	笠木幅	肉厚
S-70	70	1.3
S-120	120	1.3



あなたのアイデアをお聞かせ下さい
あなたのイメージを形にします。

（株）ポイントレール
〒342-0017
埼玉県吉川市上笹塚 1677-1
TEL 048-981-5001
FAX 048-981-5003